

BIST100 Teknik Bülten:

HAFTAYA GÜÇLÜ BAŞLANGIÇ

Haftaya güçlü alımlar ile başlayam ve gün boyunca pozitif görünümü koruyan BIST 100 endeksi günü %1.54 oranında yükseliş ile 11,468 seviyesinden tamamladı.

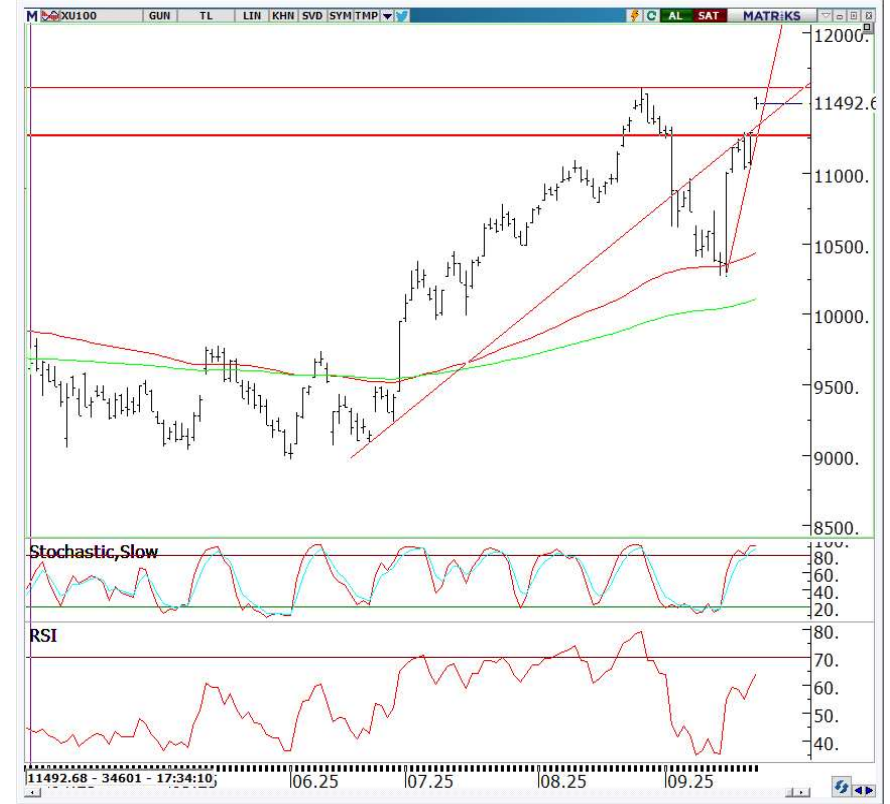
Etkili alımlarla birlikte tarihi zirveye bir adım daha yaklaşan endekslerin teknik göstergelerine baktığımızda, göstergelerin genelinde pozitif seyrin korunduğunu görüyoruz. Ancak saatlik bazda bazı göstergelerin güç kaybetmesi, kısa vadede olası bir zayıflamanın işareti olabilir.

Güne hafif pozitif başlamasını beklediğimiz endekste tarihi zirve konumunda bulunan 11,605 seviyesinin üzerinde bir kapanış gerçekleşmedikçe yeni pozisyon açılmasını şimdilik riskli buluyoruz.

Bahsettiğimiz seviyenin aşılması durumunda ise artık daha üst direnç bölgesi olan 12,000 seviyesini hedefliyor olacağız.

Endekste yaşanabilecek gün içi kâr satışlarında 11,430 seviyesini ilk ara destek olarak takip edeceğiz.

Bu seviyenin kırılması gün içi baskıyı artırabilir. Bu nedenle taşınan pozisyonlar açısından 11,430 seviyesinin altında kısa vadeli sat stratejisini uygun buluyoruz.



DESTEK	11,430	11,252	10,902
DİRENÇ	11,605	12,000	12,250

STOCH	RSI	MFI	MOM	MACD
↑	↑	↑	↑	↑

5 GÜNLÜK (BASİT)	10 GÜNLÜK (BASİT)	22 GÜNLÜK (BASİT)	50 GÜNLÜK (ÜSSEL)	100 GÜNLÜK (ÜSSEL)	200 GÜNLÜK (ÜSSEL)
11,138	10,797	11,006	10,736	10,418	10,107

“Bu bültende yer alan bilgiler Ata Yatırım tarafından bilgilendirme amacıyla hazırlanmıştır ve yatırım bilgi, yorum ve tavsiyeleri yatırım danışmanlığı kapsamında değildir. Yatırım danışmanlığı hizmeti, yetkili kuruluşlar tarafından kişilerin risk ve getiri tercihleri dikkate alınarak kişiye özel sunulmaktadır. Burada yer alan yorum ve tavsiyeler ise genel nitelikte olup, yorum ve tavsiyede bulunanların kişisel görüşlerine dayanmaktadır. Bu görüşler, mali durumunuz ile risk ve getiri tercihinize uygun olmayabilir. Bu nedenle, sadece burada yer alan bilgilere dayanarak yatırım kararı verilmesi beklentilerinize uygun sonuçlar doğurmayabilir. Bu durumda, ortaya çıkabilecek sonuçlardan dolayı Ata Yatırım sorumluluk kabul etmez. Bu e-postanın virüs içermemesi için alınması gereken tedbirler alınmıştır. İşbu e-posta ve eklerinin kullanımdan kaynaklı zarar veya kayıplardan sorumlu olmadığımızı hatırlatır, kullanmadan önce virüs kontrol programlarınız ile tarama yapmanızı tavsiye ederiz.”

Ata Yatırım Menkul Kıymetler A.Ş

Emirhan Cad. No: 109 Atakule Kat: 12
34349 Balmumcu /İstanbul
Tel: (212) 310 62 00