

EKİM Vadeli Endeks 30 Sözleşmesi: F_XU0301025

23 Eylül 2025

Haftaya alıcılı başlayan ve gün ortasına kadar pozitif seyrinin sürdüren Ekim vadeli Endeks30 sözleşmesi kapanışa doğru etkili olan satışlar ile geriledi ve günü %0.17 oranında sınırlı değer kaybı ile 13,195 seviyesinden tamamladı.

Sözleşmede yükseliş trendi gücünü korumasına rağmen tarihi zirvelere yaklaşmış olması, kar satışları açısından bir risk unsuru oluşturuyor.

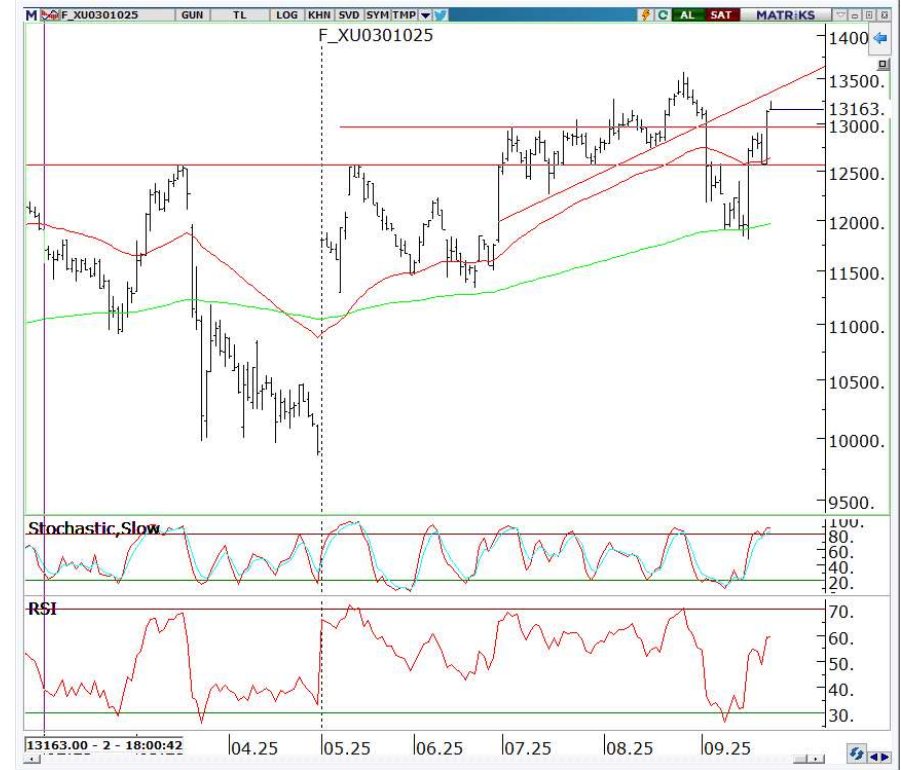
Kısa vadeli bazı göstergelerin aşırı alım yani direnç bölgelerine yakın olması ve dün günün en düşüğünde gerçekleşen kapanış yeni uzun pozisyonlar için temkinli kalmamıza neden oluyor.

Güne hafif pozitif başlamasını beklediğimiz sözleşmede 13,270 seviyesi kısa vadeli önemli bir direnç bölgesi olarak öne çıkıyor.

Bu seviyenin üzerinde bir fiyatlamaya görmedikçe yeni uzun pozisyon açılmasını önermiyoruz. Özellikle saatlik grafikte göstergelerin güç kaybettiğini görmek, olası bir düzeltme hareketinin ihtimalini artırıyor.

Taşınan pozisyonlar açısından ise 12,970-12,920 bandının yakından izlenmesini öneriyoruz. Bu destek bandının üzerinde kalındığı sürece mevcut uzun pozisyonların sürdürülmesinde bir sakınca görmüyoruz.

Ancak 12,920 seviyesinin altındaki bir fiyatlamada, uzun pozisyonlar için Sat-AI stratejisinin daha uygun olacağı kanaatindeyiz.



DESTEK	12,970-12,902	12,742	12,550
DİRENÇ	13,270	13,572	13,800

STOCH	RSI	MFI	MOM	MACD
-------	-----	-----	-----	------



5 GÜNLÜK (BASİT)	10 GÜNLÜK (BASİT)	22 GÜNLÜK (BASİT)	50 GÜNLÜK (ÜSSEL)	100 GÜNLÜK (ÜSSEL)	200 GÜNLÜK (ÜSSEL)
12.894	12,524	12,719	12,642	12,397	11,965

“Bu bültende yer alan bilgiler Ata Yatırım tarafından bilgilendirme amacıyla hazırlanmıştır ve yatırım bilgi, yorum ve tavsiyeleri yatırım danışmanlığı kapsamında değildir. Yatırım danışmanlığı hizmeti, yetkili kuruluşlar tarafından kişilerin risk ve getiri tercihleri dikkate alınarak kişiye özel sunulmaktadır. Burada yer alan yorum ve tavsiyeler ise genel nitelikte olup, yorum ve tavsiyede bulunanların kişisel görüşlerine dayanmaktadır. Bu görüşler, mali durumunuz ile risk ve getiri tercihinize uygun olmayabilir. Bu nedenle, sadece burada yer alan bilgilere dayanarak yatırım kararı verilmesi beklentilerinize uygun sonuçlar doğurmayabilir. Bu durumda, ortaya çıkabilecek sonuçlardan dolayı Ata Yatırım sorumluluk kabul etmez. Bu e-postanın virüs içermemesi için alınması gereken tedbirler alınmıştır. İşbu e-posta ve eklerinin kullanımdan kaynaklı zarar veya kayıplardan sorumlu olmadığımızı hatırlatır, kullanmadan önce virüs kontrol programlarınız ile tarama yapmanızı tavsiye ederiz.”

Ata Yatırım Menkul Kıymetler A.Ş

Emirhan Cad. No: 109 Atakule Kat: 12
34349 Balmumcu /İstanbul
Tel: (212) 310 62 00