

1990'dan bugüne...



Yurtdışı Piyasalar Bülteni

Teknik ve Temel Görünüm

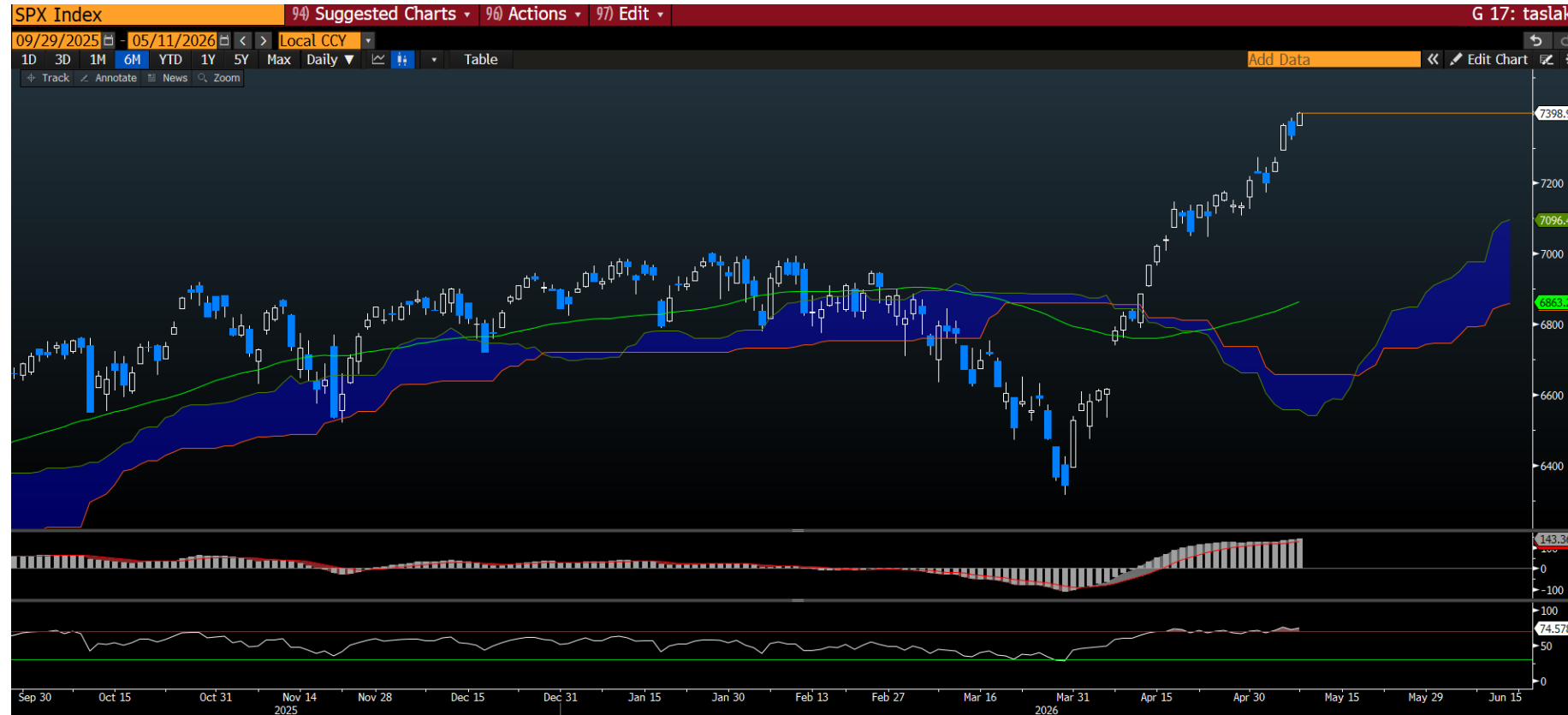
11.05.2026



- ABD ile İran'ın savaşı sonlandırmaya yönelik şartlarda anlaşamaması, haftaya başlarken küresel piyasalarda temkinli bir görünüme yol açtı. S&P 500 vadeli kontratları, endeksin Cuma günü tarihi zirvede kapanmasının ardından yatay seyrederken, yatırımcılar Orta Doğu kaynaklı risklerin yeniden fiyatlanıp fiyatlanmayacağını izliyor. Başkan Trump'ın Tahran'ın son tekliflerini "tamamen kabul edilemez" olarak değerlendirmesi, Hürmüz Boğazı'nın kısa vadede yeniden açılacağına yönelik iyimserliği zayıflattı.
- Enerji tarafında petrol fiyatları yeniden yükselişe geçti. Hürmüz Boğazı'nın kapalı kalmaya devam etmesiyle Brent petrol %2 artışla USD103/varil seviyesinin üzerine çıkarken, WTI petrol %1,5 yükselişle USD96,89/varil seviyesine ulaştı. Petrol fiyatlarındaki bu hareket, arz kesintilerinin uzayabileceği ve enerji kaynaklı enflasyon baskısının devam edebileceği endişelerini artırıyor.
- Tahvil piyasalarında petrol kaynaklı enflasyon riski ve merkez bankalarının daha sıkı kalabileceği beklentisiyle faizler yukarı yönlü hareket etti. ABD 10 yıllık tahvil faizi 3 baz puan artışla %4,38'e, Almanya 10 yıllık tahvil faizi 2 baz puan artışla %3,03'e yükselirken, İngiltere 10 yıllık tahvil faizi 7 baz puan artışla %4,98'e çıktı. Dolar endeksi %0,1 değer kazanırken, altın jeopolitik risklere rağmen yükselen faizlerin etkisiyle %0,4 düşüşle USD4.694/ons seviyesine geriledi.
- Hisse senetleri, jeopolitik belirsizliğe rağmen güçlü bilanço sezonu ve yapay zekâ temasından destek bulmaya devam ediyor. Küresel endeksler tarihi zirvelere yakın seyrederken, rallinin büyük ölçüde teknoloji ve yarı iletken hisseleri öncülüğünde ilerlemesi dikkat çekiyor. ABD yarı iletken hisselerinin Cuma günü %5'in üzerinde yükselmesinin ardından Asya'da teknoloji hisseleri pozitif ayrıştı; Güney Kore Kospi endeksi %4,3 artışla üst üste beşinci kez rekor seviyeye ulaştı.
- Nvidia, yapay zekâ altyapısının inşasını hızlandırmaya yönelik geniş kapsamlı iş birliği kapsamında veri merkezi geliştiricisi IREN'e USD2.1bn'ye kadar yatırım yapacağını açıkladı. Haftanın ana gündemi Trump-Şi görüşmesi ve ABD Nisan ayı enflasyon verisi olacak. Bloomberg anketine göre TÜFE'nin aylık %0,6 artması beklenirken, sıcak bir veri Fed'in faiz indirim alanını daha da daraltabilir ve tahvil faizleri üzerinde ek baskı yaratabilir. Şirket haberlerinde ise AI yatırımlarının finansmanı öne çıkıyor; SoftBank'ın Fransa'da büyük ölçekli AI veri merkezi projesi üzerinde çalıştığı, Amazon'un ilk kez İsviçre frangı, Alphabet'in ise ilk kez yen cinsi tahvil ihracı planladığı bildirildi. Genel görünümde piyasa teması "AI destekli risk iştahı + petrol kaynaklı enflasyon riski + merkez bankası belirsizliği" ekseninde şekilleniyor.

S&P Teknik Görünüm

- S&P 500 günlük grafikte ana yükseliş trendi güçlü şekilde korunuyor. Endeks, Nisan ortasından bu yana hızlanan yükseliş hareketiyle 7.398 seviyesine kadar yükselmiş ve tarihi zirve bölgesinde yataylaşmaya başlamış görünüyor. Fiyatın hem Ichimoku bulutunun hem de orta vadeli hareketli ortalamasının belirgin şekilde üzerinde kalması, orta vadeli trend açısından pozitif sinyal üretmeye devam ediyor.
- Momentum tarafında görünüm güçlü ancak kısa vadede aşırı alım riski belirginleşmiş durumda. MACD pozitif bölgede ve sinyal çizgisinin üzerinde kalmayı sürdürürken, histogramın yukarı eğilimi trendin henüz bozulmadığını gösteriyor. Buna karşın RSI'nin 74-75 bandına yükselmesi, endeksin kısa vadede aşırı alım bölgesine yaklaştığını ve mevcut seviyelerde kâr realizasyonu/yatay konsolidasyon riskinin arttığını gösteriyor.
- Teknik seviyeler açısından 7.400 seviyesi kısa vadeli ilk direnç/psikolojik eşik olarak izlenebilir. Bu seviyenin üzerinde kalıcılık sağlanması halinde 7.500 ve 7.600 seviyeleri yeni hedef/direnç bölgeleri olarak gündeme gelebilir. Aşağıda ise 7.300-7.250 bandı ilk destek bölgesi konumunda. Bu bölgenin altında 7.096 seviyesi kısa vadeli ana destek olarak öne çıkarken, daha güçlü destek bölgesi Ichimoku üst bandı ve hareketli ortalamasının yaklaştığı 6.850-6.900 aralığında bulunuyor.
- Özetle, S&P 500'de teknik görünüm pozitif kalmaya devam ediyor; ancak endeksin kısa sürede güçlü yükseliş göstermesi ve RSI'nin aşırı alım bölgesine yaklaşması nedeniyle kısa vadede yukarı hareketin hız kaybetmesi olası. 7.096 üzerinde kalındığı sürece ana trend korunur; 7.400 üzerinde kalıcılık sağlanması halinde yükselişin 7.500-7.600 bandına doğru devam etmesi beklenebilir.



EN ÇOK YÜKSELENLER					
Kod	Hisse Adı	Sektör	Kapanış	%	Hacim
AKAM	Akamai Technologies Inc	Yazılım	\$147,71	26,58	\$4.893.164
SNDK	Sandisk Corp/DE	Teknoloji Donanımı	\$1.562,34	16,60	\$4.625.051
MU	Micron Technology Inc	Yarıiletkenler	\$746,81	15,49	\$16.000.674
INTC	Intel Corp	Yarıiletkenler	\$124,92	13,96	\$55.700.391
MNST	Monster Beverage Corp	İçecek	\$86,29	13,58	\$5.092.254
DELL	Dell Technologies Inc	Teknoloji Donanımı	\$260,46	13,11	\$1.879.416
CPAY	Corpay Inc	Özel Finans	\$343,99	12,51	\$204.146
GEN	Gen Digital Inc	Yazılım	\$22,68	12,33	\$6.140.366

EN ÇOK DÜŞENLER					
Kod	Hisse Adı	Sektör	Kapanış	%	Hacim
MTD	Mettler-Toledo International I	Tıbbi Ekipman & Cihazlar	\$1.124,46	-14,77	\$95.731
MSI	Motorola Solutions Inc	Teknoloji Donanımı	\$383,99	-11,36	\$619.758
EXPE	Expedia Group Inc	İnternet Medya & Hizmetler	\$229,98	-9,02	\$1.267.899
FIS	Fidelity National Information	Özel Finans	\$43,49	-7,96	\$2.658.174
CSGP	CoStar Group Inc	Emlak Hizmetleri	\$32,77	-6,32	\$2.787.618
APH	Amphenol Corp	Elektrik Ekipmanları	\$128,03	-6,29	\$4.176.026
APP	AppLovin Corp	Reklam & Pazarlama	\$468,55	-6,08	\$1.933.079
AXON	Axon Enterprise Inc	Havacılık & Savunma	\$403,54	-5,47	\$523.040

EN YÜKSEK HACİM					
Kod	Hisse Adı	Sektör	Kapanış	%	Hacim
INTC	Intel Corp	Yarıiletkenler	\$124,92	13,96	\$55.700.391
NVDA	NVIDIA Corp	Yarıiletkenler	\$215,20	1,75	\$36.495.427
AAPL	Apple Inc	Teknoloji Donanımı	\$293,32	2,05	\$17.233.768
TSLA	Tesla Inc	Otomotiv	\$428,35	4,02	\$16.224.402
MU	Micron Technology Inc	Yarıiletkenler	\$746,81	15,49	\$16.000.674
AMD	Advanced Micro Devices Inc	Yarıiletkenler	\$455,19	11,44	\$15.715.232
SMCI	Super Micro Computer Inc	Teknoloji Donanımı	\$35,37	5,21	\$11.669.841
CMCSA	Comcast Corp	Kablo & Uydu	\$25,40	-3,20	\$11.668.014

Teknik Öneri: Constellation Energy Corp (CEG)

- Constellation Energy, ABD'de nükleer, doğal gaz, yenilenebilir enerji ve batarya depolama varlıklarıyla elektrik üretimi yapan; ayrıca toptan ve perakende elektrik satışı ile enerji çözümleri sunan büyük ölçekli bir enerji şirkettir. Şirket, temiz ve güvenilir elektrik üretimi temasında öne çıkarken, Calpine satın alımı sonrası doğal gaz ve esnek üretim kapasitesini de artırmıştır.
- Constellation için ana yatırım teması, ABD'de veri merkezi ve yapay zekâ kaynaklı elektrik talebindeki hızlı büyüme ile temiz/güvenilir enerji ihtiyacının artmasıdır. Şirketin 1Ç26'da 2,74 USD düzeltilmiş Hisse Başına Kar ile beklentileri aşması ve 11,12mlr USD gelir açıklaması güçlü operasyonel görünümü destekliyor. Nükleer üretim portföyü, baz yük ve karbonsuz elektrik ihtiyacının arttığı ortamda şirketin değerini artırırken; Freestone sahasında CyrusOne veri merkezi için 380 MW'lık enerji bağlantısı, AI elektrik talebinden doğrudan faydalanma potansiyelini gösteriyor.



CEG		Constellation Energy Corp				
Sektör		Elektrik Hizmetleri				
P. Değer (USD mn)		110.004				
F/K (x)		32,7x				
FD/FAVÖK (x)		20,3x				
Sektör F/K (x)		24,9x				
Sektör FD/FAVÖK (x)		13,9x				
12 Ay Fiyat Aralığı (USD)		243,3 - 412,7				
Beta		1,34				
12 Ay rölatif Perf		-20,48%				
Değişim		1G	5G	1A	3A	YBB
		-2,46%	-1,36%	5,98%	9,67%	-14,05%
Kapanış Fiyatı (\$)		287,44				
Hedef Fiyatı (\$)		316,18				
Zarar Kes (\$):		275,94				

Teknik Öneri: Advanced Micro Devices Inc (AMD)

- Advanced Micro Devices, yarı iletken sektöründe faaliyet gösteren küresel bir çip tasarım şirkettir. Şirket; PC ve notebook işlemcileri, ekran kartları, veri merkezi GPU'ları, sunucu işlemcileri, gömülü işlemciler ve oyun konsolları için özel çip çözümleri geliştirir. AMD'nin ana büyüme alanları veri merkezi işlemcileri, yapay zekâ hızlandırıcıları, grafik işlemciler ve yüksek performanslı bilgi işlem çözümleridir.
- AMD için ana yatırım teması, yapay zekâ veri merkezi talebindeki yeniden güçlenme ve Nvidia dışı alternatif çip tedarikçilerine yönelik artan ilgi üzerine kuruluyor. Yarı iletken hisselerinde Cuma günü güçlü bir ralli görülürken, AMD hisseleri %11 yükseldi ve SOX yarı iletken endeksi %5,5 artarak S&P 500'e karşı son bir yılın en güçlü göreceli performanslarından birini sergiledi. Özellikle veri merkezi CPU ve GPU talebinin güçlü kalması, AMD'nin hem EPYC sunucu işlemcileri hem de AI hızlandırıcıları üzerinden büyüme potansiyelini destekliyor.
- İkinci yatırım başlığı, büyük teknoloji şirketlerinin yapay zekâ altyapısında tedarik çeşitlendirme ihtiyacıdır. OpenAI-Broadcom özel çip anlaşmasına ilişkin finansman ve müşteri taahhüdü belirsizlikleri, AMD'nin OpenAI gibi büyük AI oyuncularıyla daha güçlü ticari ilişki kurabileceği beklentisini artırıyor. Bu çerçevede AMD, yapay zekâ veri merkezi yatırımları, hyperscaler talebi ve Nvidia'ya alternatif yüksek performanslı çip tedarikçisi olma potansiyeliyle güçlü ancak rekabet yoğunluğu yüksek bir yatırım teması sunuyor.



AMD		Advanced Micro Devices Inc				
Sektör		Yarıiletkenler				
P. Değer (USD mn)		742.233				
F/K (x)		157,5x				
FD/FAVÖK (x)		99,4x				
Sektör F/K (x)		49,5x				
Sektör FD/FAVÖK (x)		40,6x				
12 Ay Fiyat Aralığı (USD)		106,98 - 456,29				
Beta		1,63				
12 Ay rölatif Perf		96,65%				
Değişim		1G	5G	1A	3A	YBB
		11,44%	26,25%	85,76%	113,12%	112,55%
Kapanış Fiyatı (\$)		455,19				
Hedef Fiyatı (\$)		500,71				
Zarar Kes (\$):		436,98				

Bilanço Takvimi

Kodu	Hisse Senedi	Sektör	Piyasa Değeri (Mn USD)	Satış Geliri Açıklanan (Mn USD)	Satış Geliri Beklenen (Mn USD)	Satış Geliri Fark (%)	HBK Açıklanan (USD)	HBK Beklenen (USD)	HBK Fark (%)
SATS	EchoStar Corp	Kablo & Uydu	36.731	3.667	3.640	0,75	-0,51	-1,22	-58,20
CEG	Constellation Energy Corp	Elektrik Hizmetleri	110.004	11.122	8.567	29,82	2,74	2,53	8,51
FOXA	Fox Corp	Eğlence İçeriği	25.350	3.994	3.832	4,22	1,32	0,97	36,65
MOS	Mosaic Co/The	Kimyasal	7.053	2.998	2.895	3,57	0,05	0,23	-77,97
SPG	Simon Property Group Inc	GYO	65.658	--	1.667	--	--	3,01	--
STE	STERIS PLC	Tıbbi Ekipman & Cihazlar	20.346	--	1.596	--	--	2,85	--

Günlük Veri Takvimi

Ülke	Saat	Veri	Açıklanan	Beklenti	Önceki
Çin	04:30	ÜFE (Nisan - Yıllık)	%2,80	%1,80	%0,50
Çin	04:30	TÜFE (Nisan - Yıllık)	%1,20	%0,90	%1,00
Çin	04:30	Çekirdek TÜFE (Nisan - Yıllık)	%1,20	--	%1,10
Türkiye	10:00	Türkiye Perakende Satışları (Mart - Yıllık)	%21,20	--	%15,60
ABD	17:00	Mevcut Konut Satışları (Nisan)		4,00m	3,98m
ABD	17:00	Mevcut Konut Satışları (Nisan - Aylık)		%2,00	-%3,60

Analist Tavsiyeleri

Kodu	Hisse Senedi	Fiyat	Ort. Hedef Fiyat	Ort. Getir Potansiyeli	"Al" Tavsiyesi	"Tut" Tavsiyesi	"Sat" Tavsiyesi	Toplam Rapor	Al / Toplam Oranı
TRMB UW Equity	Trimble Inc	65,38	90,54	38,48%	14	0	0	14	100%
IBKR UW Equity	Interactive Brokers Group Inc	66,12	84,89	28,39%	9	0	0	9	100%
VST UN Equity	Vistra Corp	152,72	240,11	57,22%	23	0	0	23	100%
NWS UW Equity	News Corp	27,17	38,00	39,86%	1	0	0	1	100%
BSX UN Equity	Boston Scientific Corp	68,15	102,62	50,58%	35	1	0	36	97%
AVGO UW Equity	Broadcom Inc	318,29	469,05	47,36%	57	2	0	59	97%
DAL UN Equity	Delta Air Lines Inc	66,65	80,55	20,85%	25	1	0	26	96%
WYNN UW Equity	Wynn Resorts Ltd	102,77	143,42	39,56%	20	1	0	21	95%
GOOG UW Equity	Alphabet Inc	289,2	380,50	31,57%	20	1	0	21	95%
AXON UW Equity	Axon Enterprise Inc	456,6	740,50	62,18%	19	1	0	20	95%
SW UN Equity	Smurfit Westrock PLC	39,86	56,26	41,15%	18	1	0	19	95%
XEL UW Equity	Xcel Energy Inc	77,96	90,56	16,16%	17	1	0	18	94%
ICE UN Equity	Intercontinental Exchange Inc	155,82	199,63	28,11%	16	1	0	17	94%
MSFT UW Equity	Microsoft Corp	372,74	592,47	58,95%	63	3	1	67	94%
TTWO UW Equity	Take-Two Interactive Software	191,37	279,60	46,10%	31	2	0	33	94%
AMZN UW Equity	Amazon.com Inc	207,24	283,14	36,62%	77	5	0	82	94%
NVDA UW Equity	NVIDIA Corp	175,2	270,96	54,66%	74	4	1	79	94%
V UN Equity	Visa Inc	303,76	404,53	33,17%	42	2	1	45	93%
MA UN Equity	Mastercard Inc	498,93	668,16	33,92%	42	2	1	45	93%
TMO UN Equity	Thermo Fisher Scientific Inc	490,29	661,52	34,92%	26	2	0	28	93%
COR UN Equity	Cencora Inc	327,27	409,64	25,17%	13	1	0	14	93%
CDNS UW Equity	Cadence Design Systems Inc	284,32	372,19	30,91%	25	2	0	27	93%

Bu yayında yer alan yatırım bilgi, yorum ve tavsiyeleri yatırım danışmanlığı kapsamında değildir. Yatırım danışmanlığı hizmeti; aracı kurumlar, portföy yönetim şirketleri, mevduat kabul etmeyen bankalar ile müşteri arasında imzalanacak yatırım danışmanlığı sözleşmesi çerçevesinde sunulmaktadır. Burada yer alan yorum ve tavsiyeler, yorum ve tavsiyede bulunanların kişisel görüşlerine dayanmaktadır. Bu görüşler mali durumunuz ile risk ve getiri tercihlerinize uygun olmayabilir. Bu nedenle, sadece burada yer alan bilgilere dayanılarak yatırım kararı verilmesi beklentilerinize uygun sonuçlar doğurmayabilir.

Bu yayında yer alan bilgiler, güvenilir olduğuna inanılan halka açık kaynaklardan elde edilmiş olup bu kaynaklardaki bilgilerin hata ve eksikliğinden ve ticari amaçlı işlemlerde kullanılmasından doğabilecek zararlardan Global Menkul Değerler A.Ş. hiçbir şekilde sorumluluk kabul etmemektedir. Bu yayında yer alan görüş ve düşüncelerin Global Menkul Değerler A.Ş. yönetimi için hiçbir bağlayıcılığı yoktur. Global Menkul Değerler A.Ş. yayında adı geçen şirketlerin menkul kıymetini portföyünde bulundurabilir ve/veya bu şirketlere danışmanlık hizmeti verebilir.

© 2026 Global Menkul Değerler A.Ş.