



**ALVESTM
KABLO**

ALVES KABLO[®]
**HER ŐEY
ENERJİ İLE
BAŐLAR**

YATIRIMCI SUNUMU

2026 1. eyrek / 1 Q

%+65 Hasılat Büyümesi

1Ç25: 1,9 MR TL
1Ç26: 3,1 MR TL

Güçlü satış hacmi ve artan operasyonel ölçek

%+150 Esas Faaliyet Kârı Artışı

168 mn TL → 420 mn TL

Ana faaliyet kârlılığında güçlü büyüme

*%200 bedelli sermaye artırımını
3,2 MR TL fonlama hedefi
Yatırım ve finansal yapı
optimizasyonu odaklı sermaye
planlaması*

%+141 FAVÖK Artışı

1Ç25: 201 mn TL
1Ç26: 485 mn TL

*Operasyonel verimlilik ve ölçek ekonomisi
katkısı*

FAVÖK Marjında Güçlü İyileşme

%10,6 → %15,6

“Kaliteli büyüme”

Polatlı Entegre Üretim Tesis Yatırımı

*110.000 m² arsa
80.000 m² kapalı alan
%300 kapasite artış
potansiyeli
OG kablo üretimi*

**+%84 Brüt
Kâr Artışı**

252 mn TL → 463 mn TL

Karlılık odaklı büyüme yapısının güçlenmesi

**SCADA Tabanlı
Otomasyon**

SCADA tabanlı ileri otomasyon altyapısı ile operasyonel verimlilik hedeflenmektedir

**%300
Kapasite Artış
Potansiyeli**

**OG Kablo
Segmentine Giriş**

**İlk kez Orta Gerilim (OG) kablo
üretimi planlanmaktadır.**

Dikey Entegrasyon

Bakır & alüminyum ergitme, iletken tel çekme, izolasyon ve kablo üretimi

Yönetim Taahhüdü

Satılmayan paylar Yönetim Kurulu Başkanı Deniz Karamercan tarafından satın alınacaktır.



DENİZ KARAMERCAN
YÖNETİM KURULU BAŞKANI

Değerli Paydaşlarımız,

2026 yılının ilk çeyreğinde Alves Kablo olarak; üretim kapasitemizi güçlendirmeye, operasyonel verimliliğimizi artırmaya ve sürdürülebilir büyüme hedeflerimiz doğrultusunda yatırımlarımıza kararlılıkla devam ettik.

Yılın ilk döneminde elde ettiğimiz finansal sonuçlar, şirketimizin üretim gücü, satış organizasyonu ve müşteri portföyündeki gelişimin yanı sıra, son yıllarda gerçekleştirdiğimiz stratejik yatırımların operasyonel etkilerini de yansıtmaktadır. Hasılatımızdaki büyüme ve faaliyet kârlılığındaki iyileşme, Alves Kablo'nun değişen piyasa koşullarına hızlı uyum sağlayabilen güçlü organizasyon yapısının önemli bir göstergesi olmuştur.

Kablo sektöründe rekabetin yalnızca üretim kapasitesiyle değil; hammadde yönetimi, ürün çeşitliliği, teslim kabiliyeti ve teknik uzmanlık ile şekillendiğine inanıyoruz. Bu doğrultuda bakır ergitme ve filmaşın üretim yatırımlarımız ile birlikte dikey entegrasyon yapımızı güçlendirmeye devam ederken, yüksek katma değerli ürün gruplarındaki varlığımızı da artırıyoruz.

Önümüzdeki dönemde hayata geçirmeyi planladığımız Polatlı Organize Sanayi Bölgesi yatırımımız ise şirketimizin büyüme vizyonu açısından stratejik bir dönüm noktası niteliğindedir. Yaklaşık 110 bin metrekare alan üzerinde planlanan yeni entegre üretim tesisimizin; orta gerilim kablo üretimi, bakır ve alüminyum işleme kapasitesi, otomasyon altyapısı ve ölçek ekonomisi açısından Alves Kablo'nun üretim yetkinliğini önemli ölçüde ileri taşımasını hedefliyoruz.

Bu yatırımın yalnızca şirketimiz açısından değil; istihdam, ihracat, teknolojik dönüşüm ve ülkemizin sanayi altyapısına katkı bakımından da önemli bir değer oluşturacağına inanıyoruz.

Önümüzdeki dönemde de sürdürülebilir büyüme yaklaşımımız doğrultusunda; üretim altyapımızı güçlendirmeye, operasyonel verimliliğimizi artırmaya ve paydaşlarımız için uzun vadeli değer üretmeye devam edeceğiz.

Bu süreçte bizlere güven duyan yatırımcılarımıza, iş ortaklarımıza, çalışanlarımıza ve tüm paydaşlarımıza teşekkür ederim.

Saygılarımla.

ALVES KABLO HAKKINDA

2014 yılında kurulan Alves Kablo, elektrik kabloları ve iletken üretimi alanında entegre yapısıyla faaliyet gösteren, Ankara merkezli bir sanayi kuruluşudur. Şirket, tesisat kabloları, alçak gerilim enerji kabloları, yenilenebilir enerji uygulamalarına yönelik kablolar ve bakır–alüminyum iletken ürünleriyle geniş bir ürün portföyüne sahiptir. Ürünlerimiz, Türkiye genelinde güçlü bayi ağı üzerinden iç pazara sunulmakta; aynı zamanda farklı coğrafyalardaki müşterilere ihracat yapılarak küresel ölçekte de değer yaratılmaktadır.

Üretim süreçlerimiz, bakır tel ve alüminyum iletken üretiminden başlayarak PVC kaplama, izolasyon, sarım ve paketleme aşamalarına kadar uzanan kapsamlı bir operasyon ağına sahiptir. Özellikle bakır ergitme tesisi, filmaşın üretim hattı ve bakır bara hattı gibi yatırımlar sayesinde dikey entegrasyon gücümüz artmış; üretim zincirinin kritik halkaları tamamen şirket bünyesine taşınarak tedarik zinciri yönetimi daha hızlı, güvenilir ve maliyet avantajlı hale gelmiştir.

Alves Kablo'nun yıllık kapasitesi:



altyapısına dayanmaktadır.

Bu kapasite, geniş ürün gamı ve güvenilir üretim kabiliyeti ile birlikte şirketi Türkiye'deki kablo sektörünün önde gelen üreticileri arasına taşımaktadır.

Şirket iş modelinin temelini; yüksek kalite standartlarıyla üretim, sürdürülebilir maliyet yönetimi, hızlı teslimat kabiliyeti ve genişleyen müşteri ağı oluşturmaktadır. İç pazarda güçlü bir konuma sahip olan şirketimiz, son yıllarda ihracatta da çeşitliliği artırmış; yenilenebilir enerji projeleri, endüstriyel tesisler, altyapı yatırımları ve uluslararası kablo tedarik zinciri içinde daha görünür hale gelmiştir.

Alves Kablo'nun tüm süreçleri; kalite, verimlilik ve sürdürülebilirlik ilkeleriyle yönetilmekte, ISO 9001, ISO 14001 ve ISO 45001 standartları ile desteklenmektedir. Teknoloji yatırımları, otomasyon adımları ve verimlilik projeleri sayesinde üretim yapımız modernize edilmekte; uzun vadeli büyüme stratejimiz güçlü bir operasyonel temel üzerine inşa edilmektedir.



2014

Alves Elektrik'in kuruluşu ile grubun temelleri atıldı.

**2015**

Dünya genelinde marka bilinirliğine sahip sektör büyüklerinden olan Nexans grubun ürettiği bütün ürünlerin Türkiye bayisi olundu.

2016

Cumhuriyet tarihinin Ankara' da kurulan ilk kablo firması Alves Kablo' nun temelleri atıldı.

2018

TOBB tarafından "Türkiye'nin en hızlı büyüyen 6. firması" seçildik.

**2017**

Sürdürülebilir büyüme hedefi ile şirket bünyesinde kurulan proje ve kurumsal satış bölümünün çalışmaları olumlu sonuçlandı ve Türkiye'nin en büyük sanayi kuruluşları ve kamu projelerinin birçoğuna malzeme satışı gerçekleştirildi.

**2019**

Ankara'nın Kahramankazan ilçesinde fabrika binası satın alındı. Alves Kablo'nun ihtiyacı olan makine parkuru yatırımı yapıldı.

2020

İlk ihracat işlemi gerçekleştirildi ve Çatı GES yatırımı tamamlandı.

**2021**

Bakır inceltme tesisinin satın alınması ile işletmenin kapsamına, alüminyum ve bakır tel çekme faaliyeti eklendi. Alves Kablo'nun sermayesi 5 milyon TL'den 35 milyon TL'ye çıkarıldı.

2022

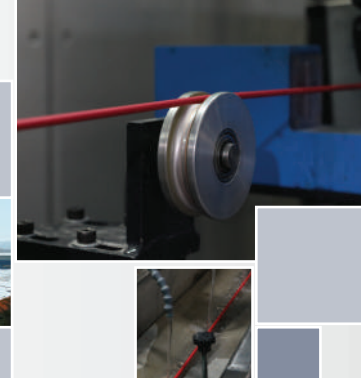
Solar (GES-Güneş Enerji Sistemi) projelerine uygun PV kabloların üretimine başlandı. Alves Kablo'nun sermayesi 35 Milyon TL'den 90 milyon TL'ye çıkarıldı.

**2023**

Şirket unvanı Alves Kablo Sanayi ve Ticaret A.Ş. olarak değiştirildi. İç talep odaklı üretim stratejisiyle hareket ederek %96,4 satış miktarı ve %95,8 ciro artışı sağlandı. Üretim kapasitesi arttırıldı ve halka arz sürecinin başlaması için ilk adımlar atıldı.

2024

5 kat talep ile Halka Arz işlemi gerçekleştirildi

**2025**

- 'Bakır Ergitme Tesisi' yatırımı tamamlandı
- Bakır Lama yatırımı tamamlandı. Kapasite kullanım oranı %85'i aştı

ÜRÜN POTRFÖYÜ

Şirket, yurt içinde bakır ve alüminyum iletkenli kabloların üretimi ve satışı faaliyetlerini gerçekleştirmenin yanı sıra Avrupa, Afrika ve Asya Ülkelerine ihracat gerçekleştiren bir sanayi kuruluşudur.

Şirketin üretimini gerçekleştirdiği ürün grupları,

- Tesisat Kabloları
- Yeraltı Kabloları
- Halojen Free Kablolar
- Alüminyum Kablolar
- Solar Kablolar
- Kontrol Kabloları
- Zırhlı Kablolar
- Özel Üretim Kablolar' dır.

Türkiye' deki kablo sektörü, çeşitli alt sektörlere ve ürünlere sahiptir. Kablo sektörünün en önemli bileşenleri;



1

Enerji Kabloları:

Enerji iletimi ve dağıtımı için kullanılan yüksek gerilim ve orta gerilim kabloları bu kategoride yer alır ve elektrik enerjisinin şebekeler arasında iletilmesi amacıyla kullanılır.

2

Haberleşme Kabloları:

Telefon, internet ve televizyon gibi iletişim hizmetleri için kullanılan kabloları içerir. Yüksek hızlı veri iletimine imkân tanıyan fiber optik kablolar da bu gruba dahildir.

3

Endüstriyel Kablo ve Tel Ürünleri:

Fabrikalarda ve endüstriyel tesislerde kullanılan özel kablolar ve teller bu kategoriye dahildir.

4

Otomotiv Kabloları:

Otomotiv sektörü için özel olarak tasarlanmış kabloları içerir. Bu kablolar, araç içi elektriksel bileşenlerin ve sistemlerin bağlantısı için kullanılır.

5

Yangın Dirençli Kablolar:

Binalar ve tesisler için güvenlik önlemleri kapsamında kullanılan yangın güvenliği gereksinimlerini karşılayan özel yangın dirençli kablolar.

6

Güç ve Kontrol Kabloları

Düşük gerilimli güç iletimi ve kontrol uygulamaları için kullanılan kabloları içerir. Bu grup endüstriyel motorlar, panolar ve kontrol sistemleri için kullanılır.

7

Enerji ve Çevre Dostu Ürünler:

Sürdürülebilirlik ilkesi kapsamında son yıllarda enerji verimliliği ve çevreci ürünlerin önemi artmıştır. Bu bağlamda düşük enerji kaybı ve sürdürülebilir malzemeler kullanımını teşvik eden ürünler ve kablolar geliştirilmektedir.

8

Filmaşın (Bakır Çubuk) Ürünleri:

Kablo üretiminde temel girdi olan filmaşın, şirketin ergitme ve döküm hattında üretilmekte olup hem iç üretimde kullanılmakta hem de ticari ürün olarak satışa sunulmaktadır. Bu ürün, tedarik zinciri güvenliğini artırırken maliyetlerde önemli avantaj sağlar.

9

Bakır Bara Ürünleri:

Elektrik dağıtım sistemleri, pano imalatı ve endüstriyel tesislerde kullanılan yüksek iletkenlikli bakır baralar, şirketin katma değerli ürün grubudur. Yüksek akım taşıma kapasitesi ve özel kesitlerde üretim yeteneği ile sektörde rekabetçi bir konuma sahiptir.

ENTEĞRE ÜRETİM MODELİ





11.000 m²

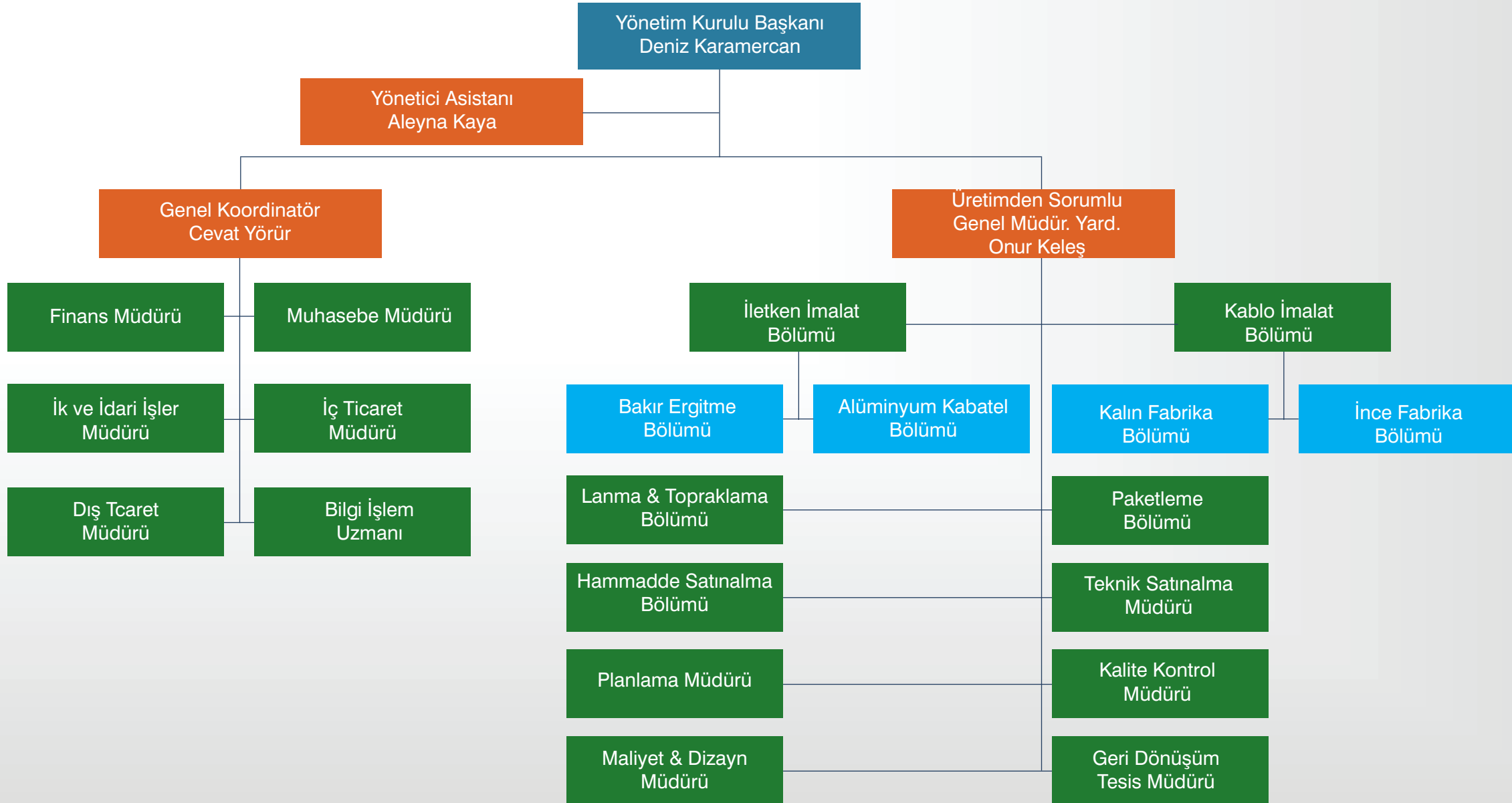
3.000 m²

16.000 m²

TOPLAM 30.000 m²

Ortağın Adı Soyadı	Grubu	Sermayedeki Payı (TL)	Sermayedeki Payı (%)	Oy Hakkı Oranı (%)
Deniz KARAMERCAN	A	120.000.000	13,78	27,36
	B	100.400.00		
Hikmet ALABICAK	A	120.000.000	13,75	27,34
	B	100.000.000		
Halka Açık Kısım	B	1.159.600.000	72,47	45,3
Toplam	A+B	1.600.000.000	100	100





YÖNETİM EKİBİMİZ

Alves Kablo olarak başarımızı; üretimden finansa, satıştan operasyon yönetimine kadar farklı alanlarda uzmanlaşmış, yüksek bağlılıkla çalışan bir üst yönetim ekibiyle birlikte inşa ediyoruz. Şirketimizin stratejik yol haritası, bu ekibin tecrübesi ve sahadaki güçlü hakimiyetiyle şekillenmektedir.



DENİZ KARAMERCAN
YÖNETİM KURULU
BAŞKANI



HİKMET ALABICAK
YÖNETİM KURULU
BAŞKAN VEKİLİ



NEJAT NAMIK BOCNAK
YÖNETİM KURULU ÜYESİ



SELDA MERT
YÖNETİM KURULU ÜYESİ /
FİNANS MÜDÜRÜ



MUSTAFA UĞUR ŞİMŞEK
BAĞIMSIZ YÖNETİM
KURULU ÜYESİ



EYÜP DEMİR
BAĞIMSIZ YÖNETİM
KURULU ÜYESİ



TUNCAY İNCİ
BAĞIMSIZ YÖNETİM
KURULU ÜYESİ



CEVAT YÖRÜR
GENEL KOORDİNATÖR



ONUR KELEŞ
GENEL MÜDÜR YARDIMCISI

BAĞLI ORTAKLIKLAR

ALVES ELEKTRİK MALZEMELERİ VE PAZARLAMA ANONİM ŞİRKETİ

Ticaret Unvanı	Alves Elektrik Malzemeleri Satış ve Pazarlama Anonim Şirketi
Merkez Adresi	Fatih Mahallesi Karatay Cad. No:6 Kazan, ANKARA
Ticaret Sicil Müdürlüğü	Ankara Ticaret Sicili
Ticaret Sicil Numarası	371028
Kuruluş Tarihi	27.05.2014
Nace Kodu	46.43.05
Çalışan Sayısı	7
Faaliyet Konusu	Elektrik Malzemeleri Toptan Ticareti
Sermayesi	16.500.000 TL
Sermaye Taahhüdü ve Sermaye Yedekleri	Sermaye Taahhüdü Yoktur

ALVES PLASTİK SANAYİ VE DIŞ TİCARET ANONİM ŞİRKETİ

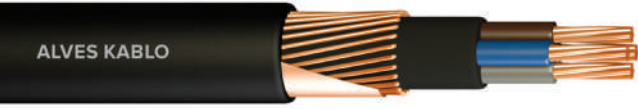
Ticaret Unvanı	Alves Plastik Sanayi ve Dış Ticaret Anonim Şirketi
Merkez Adresi	Fatih Mahallesi Karatay Cad. No:6 Kazan, ANKARA
Ticaret Sicil Müdürlüğü	Ankara Ticaret Sicili
Ticaret Sicil Numarası	445873
Kuruluş Tarihi	8.06.2020
Nace Kodu	27.33.02
Çalışan Sayısı	-
Faaliyet Konusu	Kablolamada kullanılan gereçlerin imalatı
Sermayesi	1.200.000 TL
Sermaye Taahhüdü ve Sermaye Yedekleri	Sermaye Taahhüdü Yoktur.

ALVES DIŞ TİCARET ANONİM ŞİRKETİ

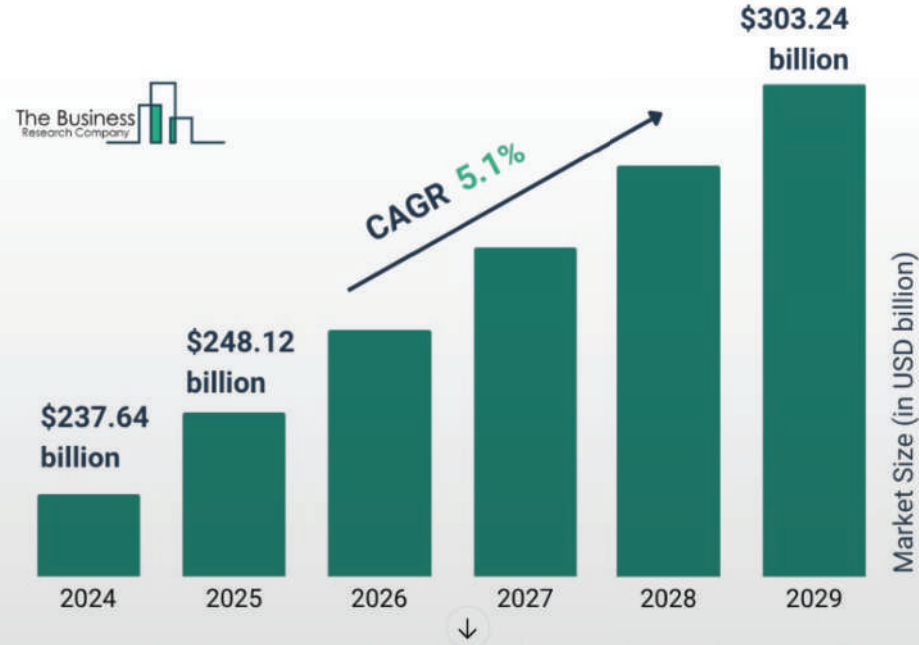
Ticaret Unvanı	Alves Dış Ticaret Anonim Şirketi
Merkez Adresi	Ataköy 7-8-9-10. Kısım Mah. Çobançeşme E-5 Yan Yol Cad. 2 No:8/2 İç kapı: 50 Bakırköy / İSTANBUL
Ticaret Sicil Müdürlüğü	İstanbul Ticaret Sicili
Ticaret Sicil Numarası	1051048
Kuruluş Tarihi	13.11.2024
Nace Kodu	46.89.00
Çalışan Sayısı	2
Faaliyet Konusu	Dış Ticaret
Sermayesi	500.000 TL
Sermaye Taahhüdü ve Sermaye Yedekleri	Sermaye Taahhüdü Yoktur.



DÜNYA KABLO SEKTÖRÜ



Wires And Cables Global Market Report 2025



Küresel Pazar Büyüklüğü ve Büyüme Trendi

Küresel Tel ve Kablo Pazarı (2020–2030)

Kaynak: Grand View Research, Markets & Markets, Fortune Business Insights, 2024

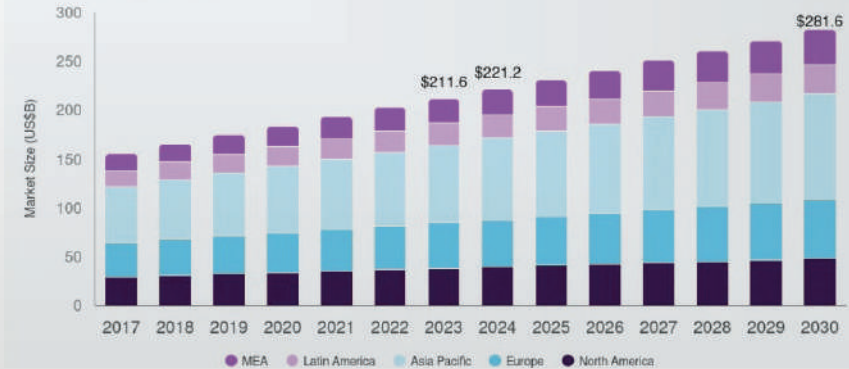
Wire and Cable Market Size 2025 to 2034 (USD Billion)



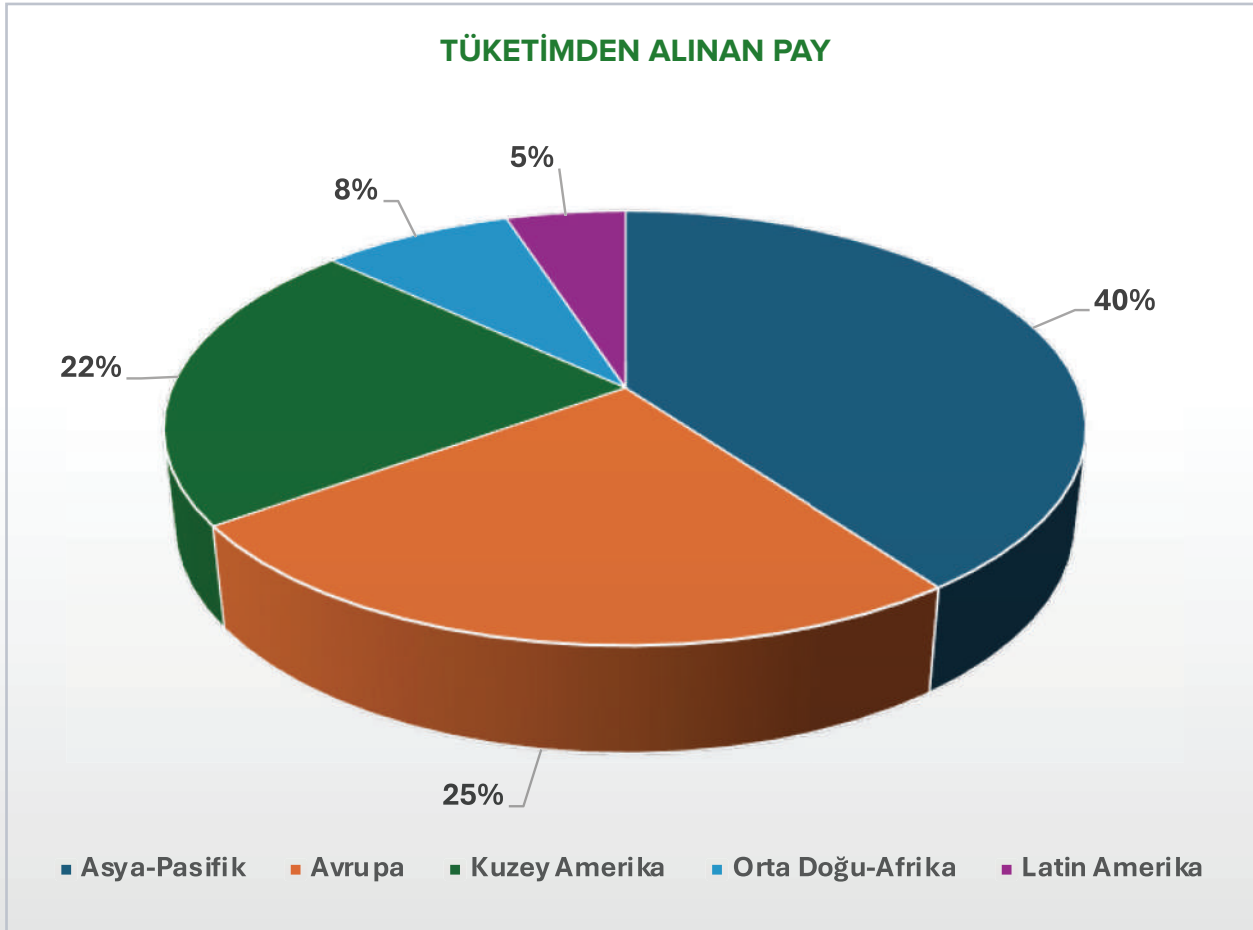
Source: <https://www.precedenceresearch.com/wire-and-cable-market>

Wires And Cables Market

Size, by Region, 2017 - 2030



BÖLGESEL TÜKETİM PAYLARI



Asya-Pasifik:	%40	Orta Doğu & Afrika:	%8
Avrupa:	%25	Latin Amerika:	%5
Kuzey Amerika:	%22		

Asya-Pasifik bölgesi enerji altyapısına, yenilenebilir enerji bağlantılarına ve hızlı şehirleşmeye dayalı yüksek yatırım hacmiyle lider konumunu korumaktadır.

Avrupa'da ise enerji dönüşümü, şebeke yenilemeleri ve hibrit enerji sistemleri kablo talebini artırmaktadır.

Amerika kıtasında ise artan elektrikli araç altyapısı ve veri merkezi yatırımları öne çıkmaktadır.

KÜRESEL TALEBİ YÖNLENDİREN TRENDLER



YÜZDESEL BÜYÜME BEKLENTİLERİ

<p>Şebeke modernizasyonu + genişleme (T&D, RE entegrasyonu, hibrit enerji dahil): %35/%45 IEA+2 IEA+2</p>	<p>EV şarj altyapısı (kamu+özel): %3-%6 (150 M ilave nokta 2030'a kadar—LV/MV kablo talebi artışı.) IEA</p>
<p>Bina/İnşaat (nüfus, şehirleşme, konut-ticari tesis elektrik tesisatı): %30/%40 Fortune Business Insights+1</p>	<p>Savunma & Havacılık: %5/%8 Market Research Future</p>
<p>Telekom/Veri merkezleri (fiber, DC-kablo ve bağlantılar): %8/%12 Reuters</p>	<p>Afet/yeniden inşa (deprem vb.): %1/%3(Türkiye 2023 sonrası gibi dönemsel sızramalar). SBB</p>

Notlar:

1

“Hibrit enerji üretimi” ve yenilenebilir entegrasyonu bu tabloda büyük ölçüde şebeke modernizasyonu/genişlemesi hanesine yansır.

2

“Yer üstü hatların yer altına alınması” da şebeke hanesinin içinde, ancak metraj ve birim maliyette yukarı yönlü etki yapar.

3

“Eskimiş altyapı yenilemesi” ise hem şebeke hem bina/tesis içi tesisat tarafında görünür.

4

Yüzdesele ifadeler yaklaşık değerlerdir.

2026 / 1Q BİLANÇO DAĞILIMI



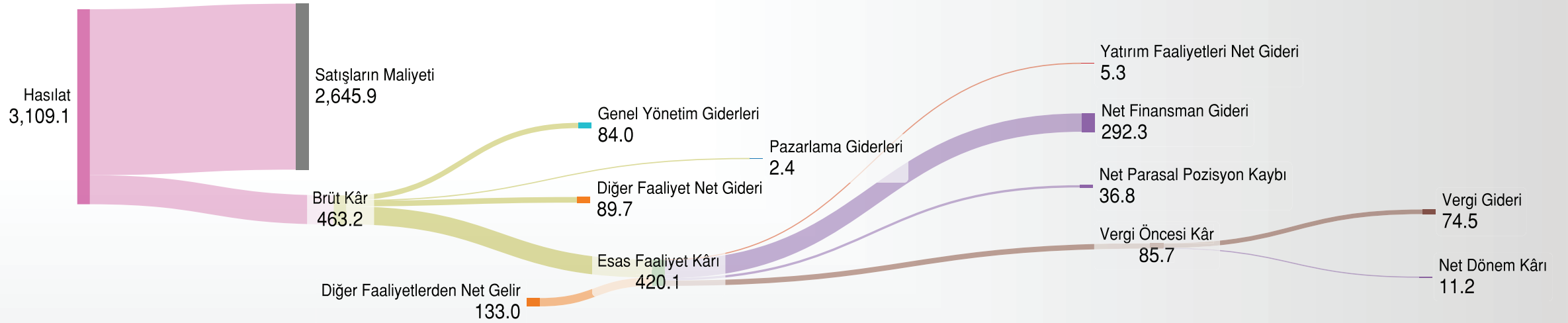
ÖZET TABLOLAR

ÖZET BİLANÇO		
VARLIKLAR	31.03.2026	31.12.2025
Dönen Varlıklar		
Nakit ve Nakit Benzerleri	184.875.681	259.604.518
Finansal Yatırımlar	12.123	13.340
Ticari Alacaklar	2.277.219.390	1.809.774.545
Diğer Alacaklar	36.107.848	37.550.521
Stoklar	2.976.221.869	3.224.748.845
Peşin Ödenmiş Giderler	1.249.743.035	1.282.571.567
Diğer Dönen Varlıklar	73.173.630	29.714.204
TOPLAM DÖNEN VARLIKLAR	6.797.353.576	6.643.977.539
Duran Varlıklar		
Maddi Duran Varlıklar	2.283.936.806	2.133.005.704
Maddi Olmayan Duran Varlıklar	82.912.771	85.552.185
Peşin Ödenmiş Giderler	13.550	14.850
TOPLAM DURAN VARLIKLAR	2.366.863.127	2.218.572.738
TOPLAM VARLIKLAR	9.164.216.703	8.862.550.277

ÖZET BİLANÇO		
KAYNAKLAR	31.03.2026	31.12.2025
Kısa Vadeli Yükümlülükler		
Kısa Vadeli Borçlanmalar	1.378.080.771	1.235.829.006
Uzun Vadeli Borçlanmaların Kısa Vadeli Kısımları	2.713.228.286	2.440.609.325
Diğer Finansal Yükümlülükler	13.607.762	24.507.599
Ticari Borçlar	1.239.260.878	915.872.592
Çalışanlara Sağlanan Faydalar Kapsamında	9.799.111	5.421.649
Borçlar	12.672.463	10.782.935
Diğer Borçlar	257.922.590	641.426.224
Ertelenmiş Gelirler	259.207.829	344.065.721
Kısa Vadeli Karşılıklar	5.911.618	4.839.388
Diğer Kısa Vadeli Yükümlülükler	119.830.892	126.278.907
TOPLAM KISA VADELİ YÜKÜMLÜLÜKLER	5.999.723.089	5.744.211.697
Uzun Vadeli Yükümlülükler		
Uzun Vadeli Borçlanmalar	63.037.083	84.876.259
Diğer Finansal Yükümlülükler	14.051.201	19.044.885
Uzun Vadeli Karşılıklar	10.098.566	9.824.704
Ertelenmiş Vergi Yükümlülüğü	72.634.880	15.420.040
TOPLAM UZUN VADELİ YÜKÜMLÜLÜKLER	159.821.730	129.165.888
ÖZKAYNAKLAR		
Ana Ortaklığa Ait Özkaynaklar	3.004.671.884	2.989.172.692
Ödenmiş Sermaye	1.600.000.000	160.000.000
Sermaye Düzeltme Farkları	331.138.617	442.702.378
Paylara İlişkin Primler (İskontolar)	471.046.495	1.275.801.910
Kar veya Zararda Yeniden Sınıflandırılmayacak	142.353.187	148.357.817
Birikmiş Diğer Kapsamlı Gelirler (Giderler)	166.169.272	161.853.598
Kardan Ayrılan Kısıtlanmış Yedekler	44.369.284	44.369.284
Diğer Yedekler	45.768.519	45.768.519
Geçmiş Yıllar Karları veya Zararları	334.996.179	745.450.464
Net Dönem Karı/Zararı	11.183.518	113.226.539
TOPLAM ÖZKAYNAKLAR	3.004.671.884	2.989.172.692
TOPLAM KAYNAKLAR	9.164.216.703	8.862.550.277

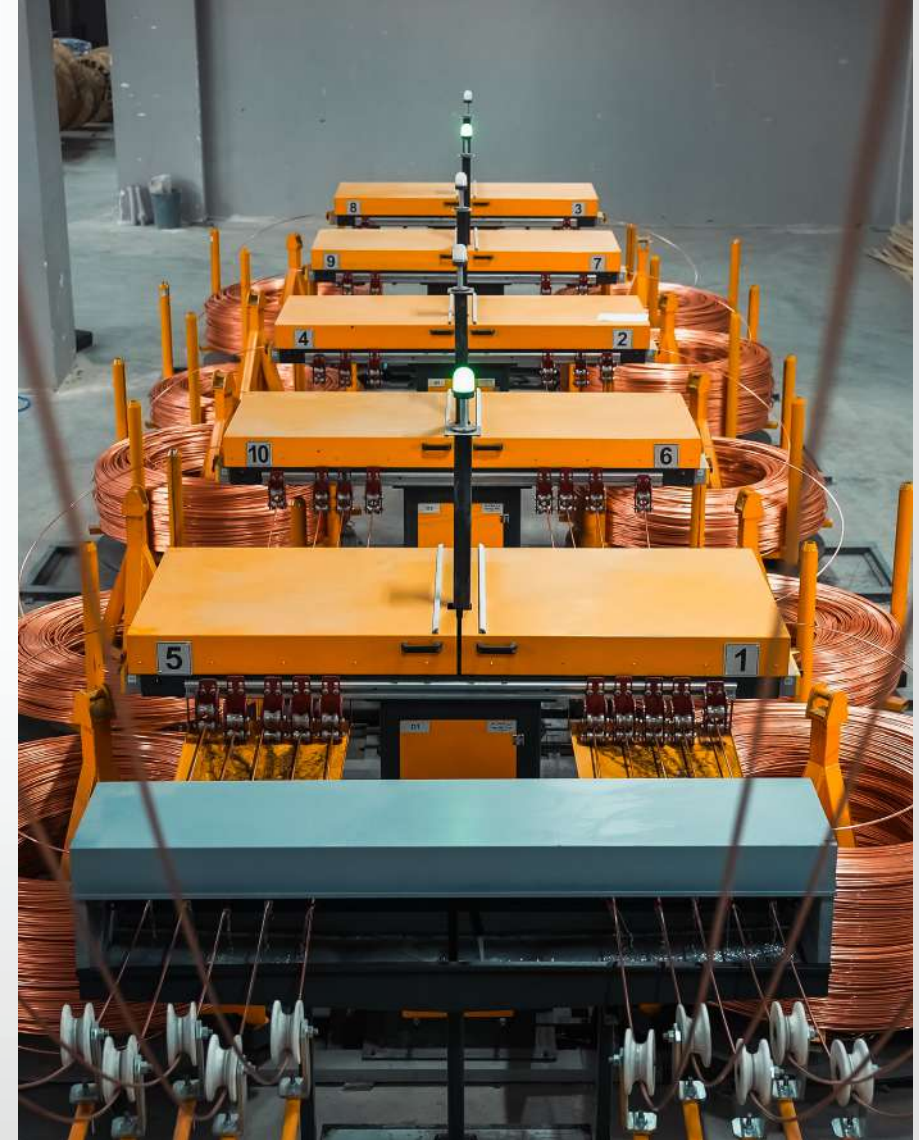
* Finansal veriler, TMS29 etkisini barındırmaktadır.

FİNANSAL SONUÇLAR

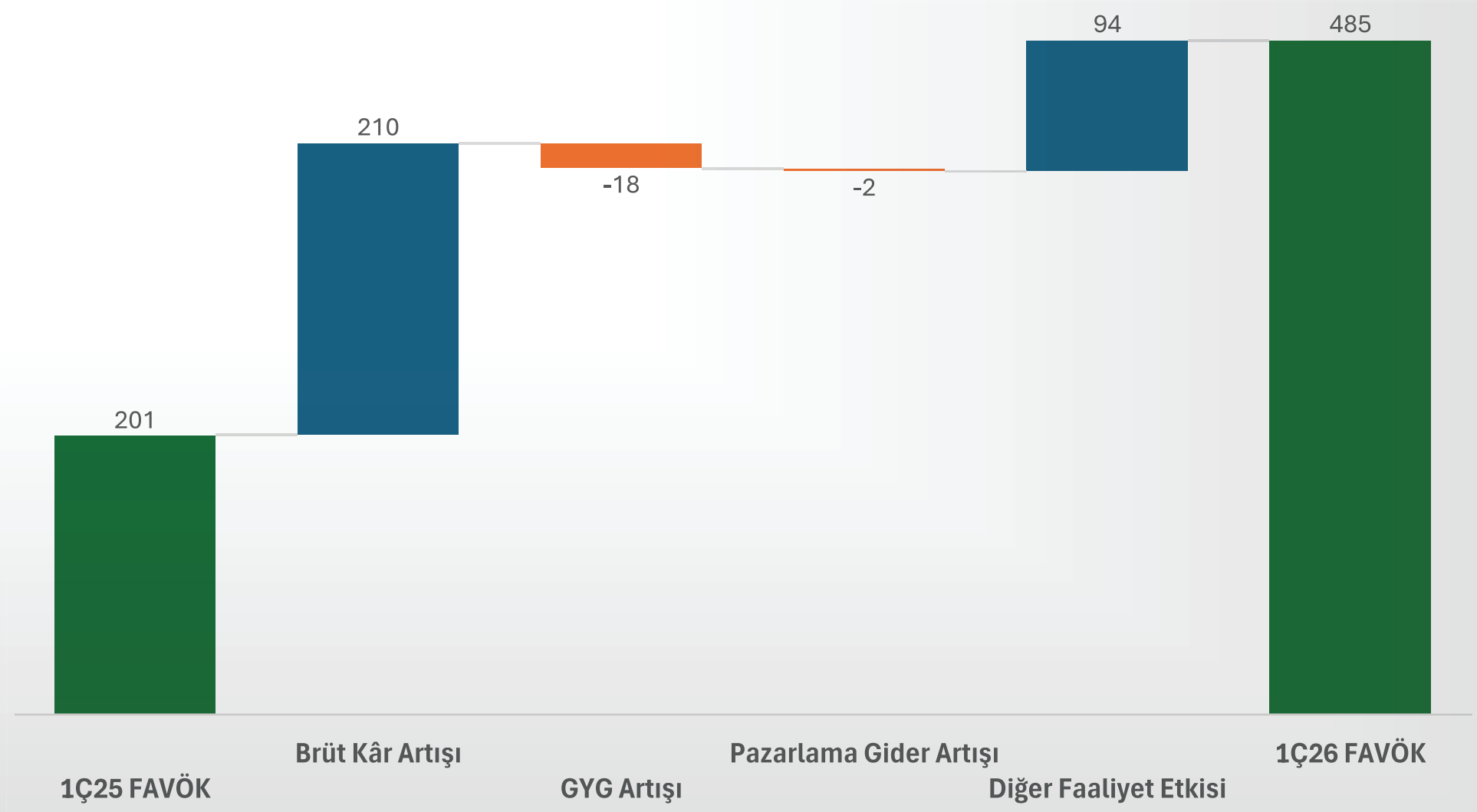


GELİR TABLOSU		
	01.01.2026 31.03.2026	01.01.2025 31.03.2025
Hasılat	3.109.090.013	1.887.158.165
Satışların Maliyeti (-)	-2.645.850.524	-1.634.331.222
BRÜT KAR (ZARAR)	463.239.489	252.826.943
Genel Yönetim Giderleri (-)	-84.000.400	-57.888.828
Pazarlama Giderleri (-)	-2.367.168	-21.595.134
Esas Faaliyetlerden Diğer Gelirler	133.004.753	2.259.171
Esas Faaliyetlerden Diğer Giderler (-)	-89.746.462	-6.797.749
ESAS FAALİYET KARI (ZARARI)	420.130.212	168.804.403
Yatırım Faaliyetlerinden Gelirler	868.747	8.496.899
Yatırım Faaliyetlerinden Giderler (-)	-6.140.149	-
FINANSMAN GELİRİ (GİDERİ) ÖNCESİ FAALİYET KARI (ZARARI)	414.858.810	177.301.301
Finansman Giderleri	-355.375.628	-169.570.215
Finansman Gelirleri	63.051.368	15.911.665
Net Parasal Pozisyon Kazançları (Kayıpları)	-36.838.669	-18.189.464
SÜRDÜRÜLEN FAALİYETLER VERGİ ÖNCESİ KARI (ZARARI)	85.695.881	5.453.288
Sürdürülen Faaliyetler Vergi Gideri/Geliri	-74.512.363	9.892.247
Dönem Vergi Gideri/Geliri	-17.340.697	-2.800.269
Ertelenmiş Vergi Gideri/Geliri	-57.171.666	12.692.516
DÖNEM KARI (ZARARI)	11.183.518	15.345.535

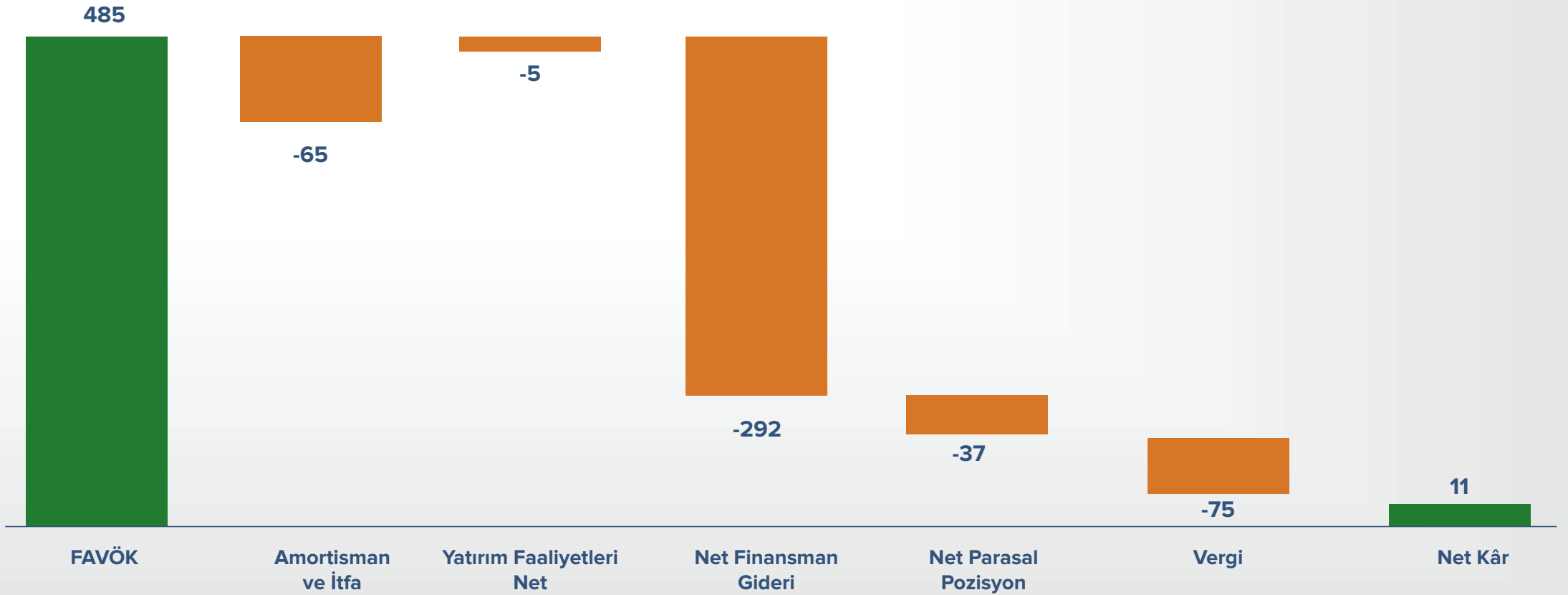
* Finansal veriler, TMS29 etkisini barındırmaktadır.



2025/1Q-2026/1Q FAVÖK Köprüsü (Milyon TL)

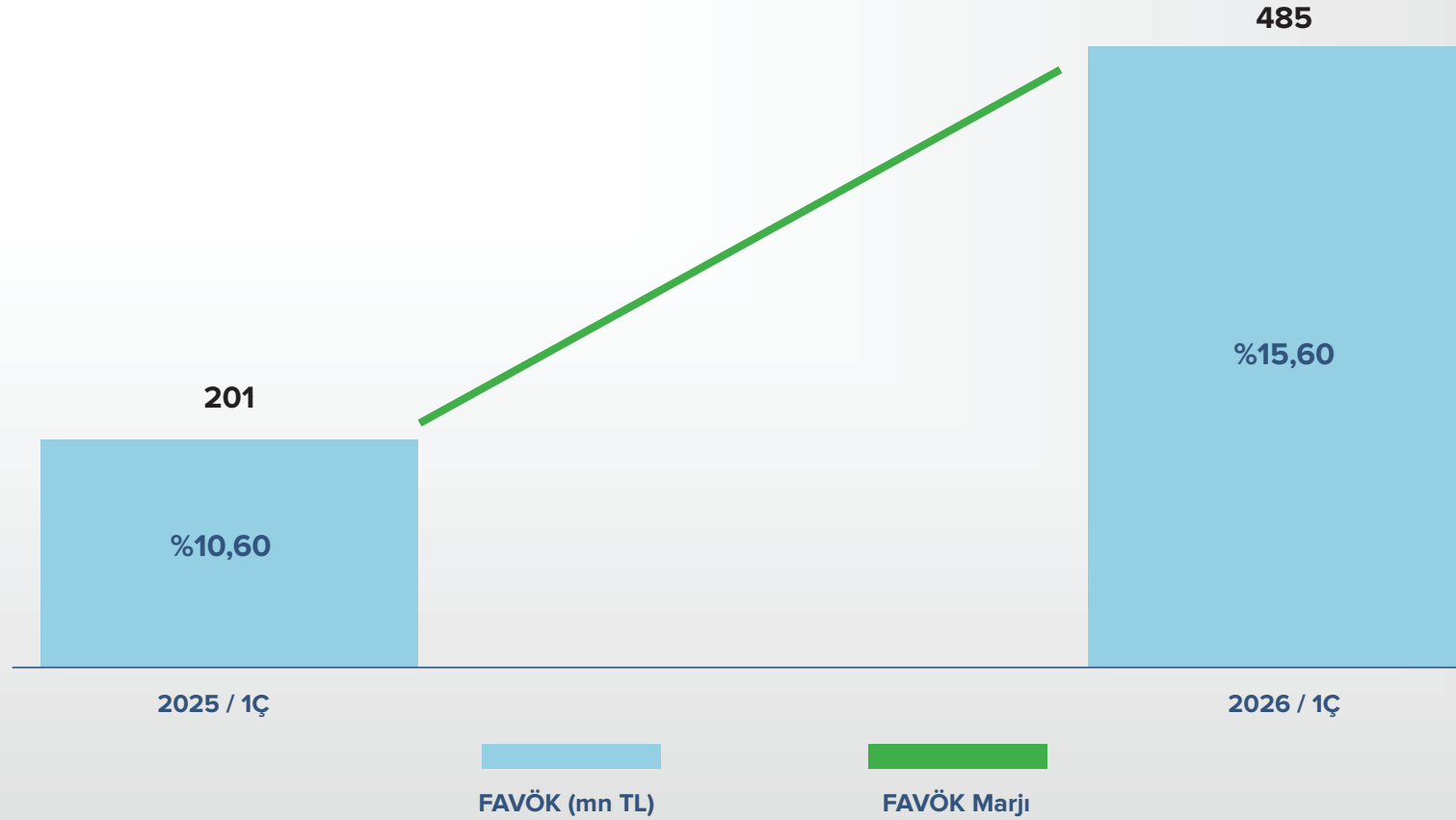


2026/1Q NET KÂR KÖPRÜSÜ (Milyon TL)

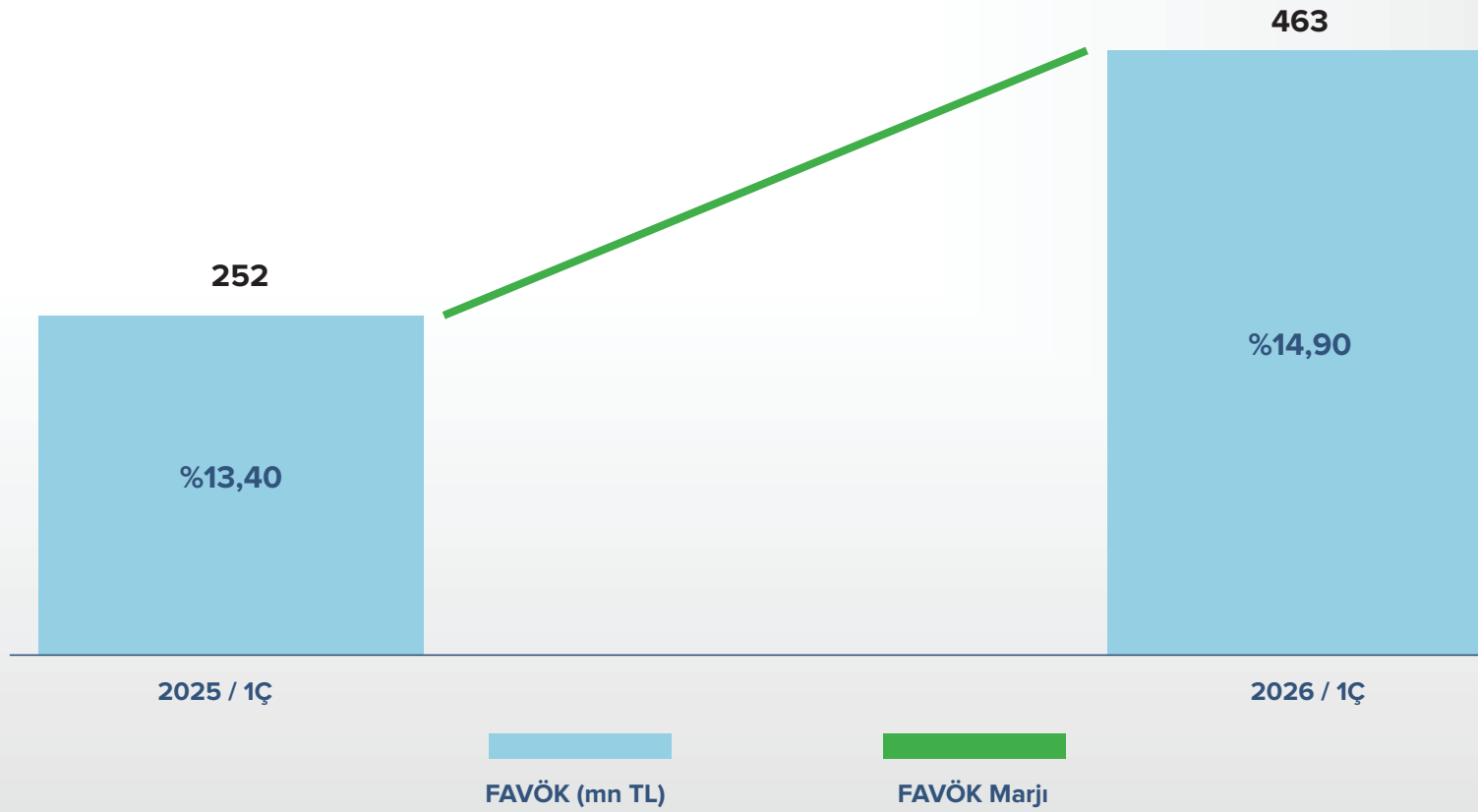


OPERASYONEL MARJ GELİŞİMİ

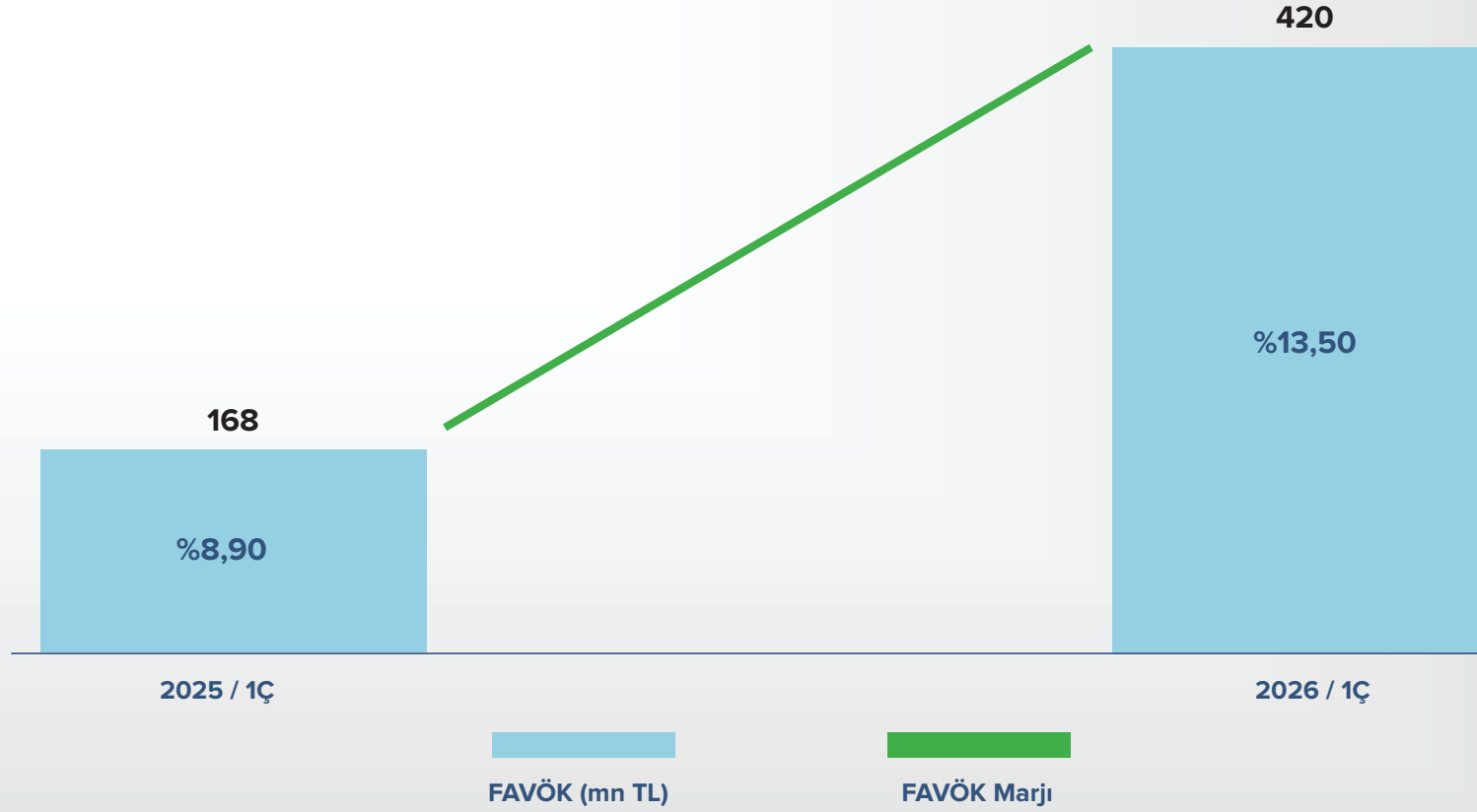
FAVÖK & FAVÖK Marjı



Brüt Kâr & Brüt Kâr Marjı



Esas Faaliyet Kârı & Esas Faaliyet Kâr Marjı



NAKİT ORANLARI / BORÇ SERVİS ORANLARI / KÂRLILIK ORANLARI

Kredi Borçlarına İlişkin Likidite Pozisyonu	31.03.2026	31.12.2025
90 Güne Kadar	1.695.616.756	1.125.070.988
90 – 360 Güne Kadar	1.309.510.584	1.157.349.055
1 – 5 Yıl Arası	38.978.447	39.520.687
5 Yıl ve Üzeri	-	-
Toplam	3.044.105.787	2.321.940.730

Nakit Oranları

Likidite Oranları	2025/1Ç	2026/1Ç
Cari Oran	1,13	1,13
Likidite Oranı	0,80	0,64

Borçluluk Oranları

Borçluluk Oranı	2025/1Ç	2026/1Ç
Toplam Borçlar / Toplam Aktifler	%58,7	%67,2
Kısa Vadeli Finansal Borç / Özkaynak	%95,4	%136,2
FAVÖK / Finansman Giderleri	1,23	1,37
Net Borç / FAVÖK	2,56	2,04
Özkaynaklar / Pasifler	%41,3	%32,8
Toplam Borçlar / Özkaynaklar	%142,2	%204,8
Finansal Borçlar / Toplam Borçlar	%69,3	%72,5
İşletme Sermayesi / Satışlar	%10,4	%7,6

* Finansal veriler, TMS29 etkisini barındırmaktadır.

Karlılık Oranları

Karlılık Oranı	2025/1Ç	2026/1Ç
Brüt Marj	%13,4	%14,9
Esas Faaliyet Marjı	%8,9	%13,5
FAVÖK Marjı	%10,6	%15,6
Net Kar Marjı	%0,8	%0,4
Özkaynak Karlılığı	%2,0	%1,5

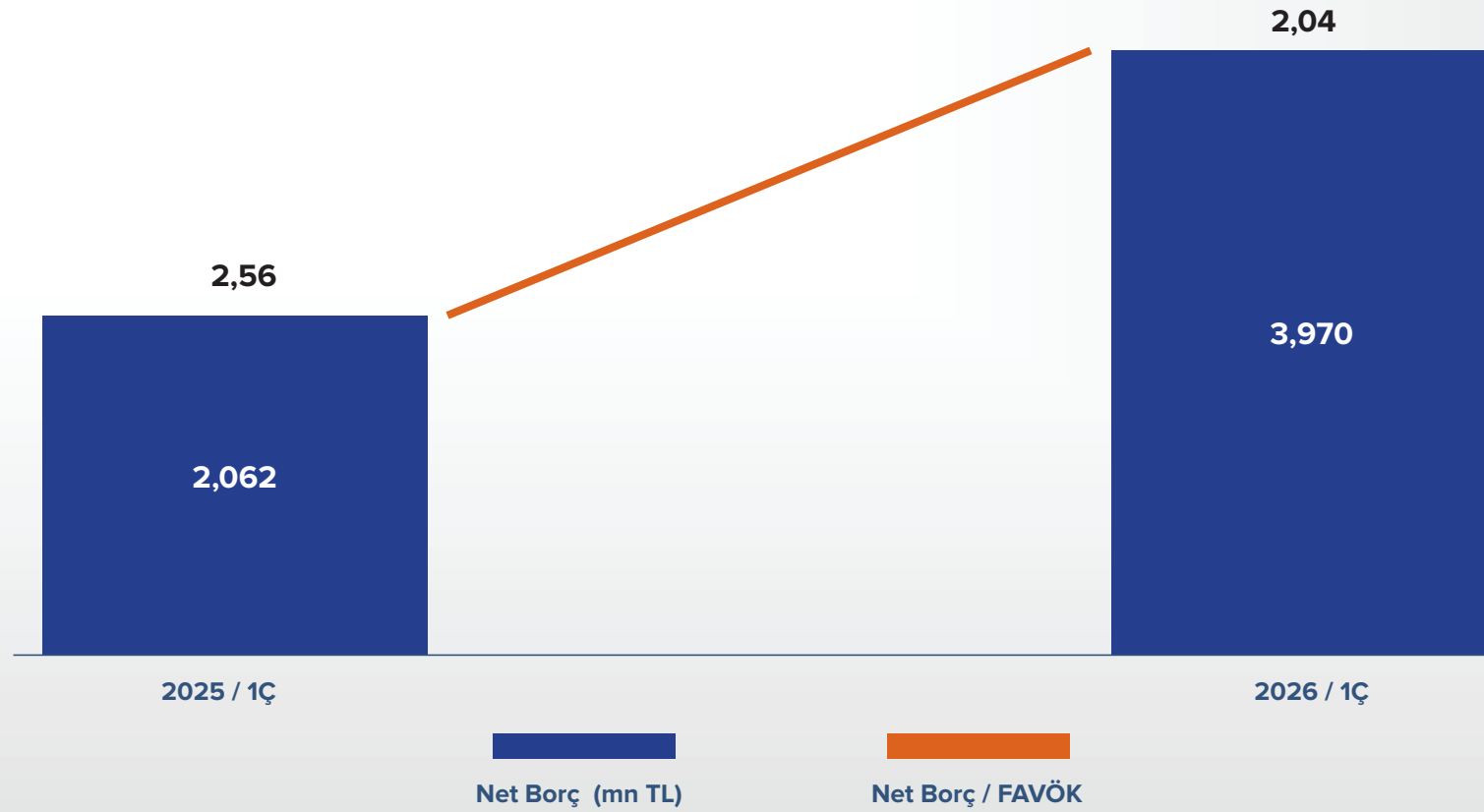
Net Finansal Borç & Özkaynak & Finansal Kaldıraç

mn TL	31.03.2025	31.03.2026
Nakit ve Nakit Benzerleri	82,5	184,9
Kısa Vadeli Finansal Borç	1.237,0	1.378,1
UV Borçların KV Kısmı	856,1	2.713,2
Uzun Vadeli Finansal Borç	51,6	63,0
Toplam Finansal Borç	2.144,7	4.154,3
Net Finansal Borç	2.062,2	3.969,5
Özkaynaklar	2.211,0	3.004,7
Net Borç / Özkaynak	%93,3	%132,1
Yıllıklandırılmış FAVÖK	804,0	1.941,0
Net Borç / FAVÖK	2,56	2,04

* Finansal veriler, TMS29 etkisini barındırmaktadır.



Net Borç / FAVÖK



Rating Notu

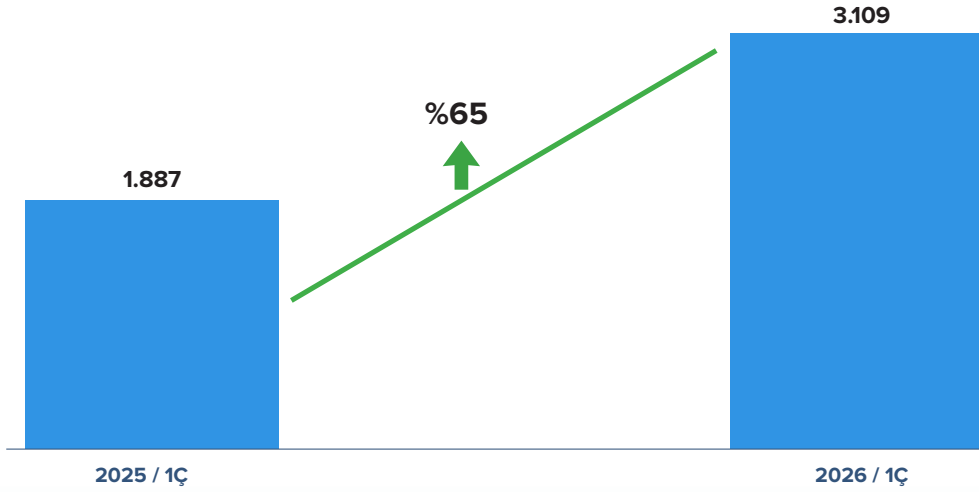
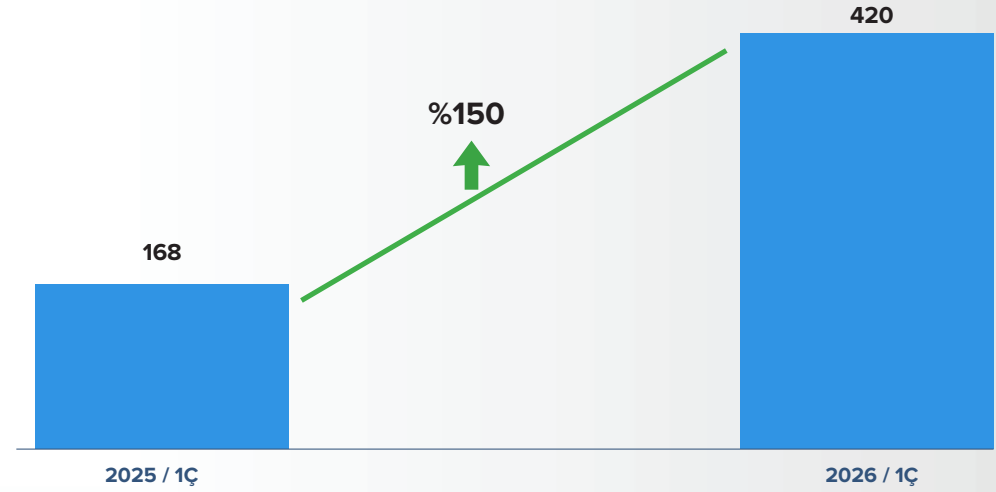
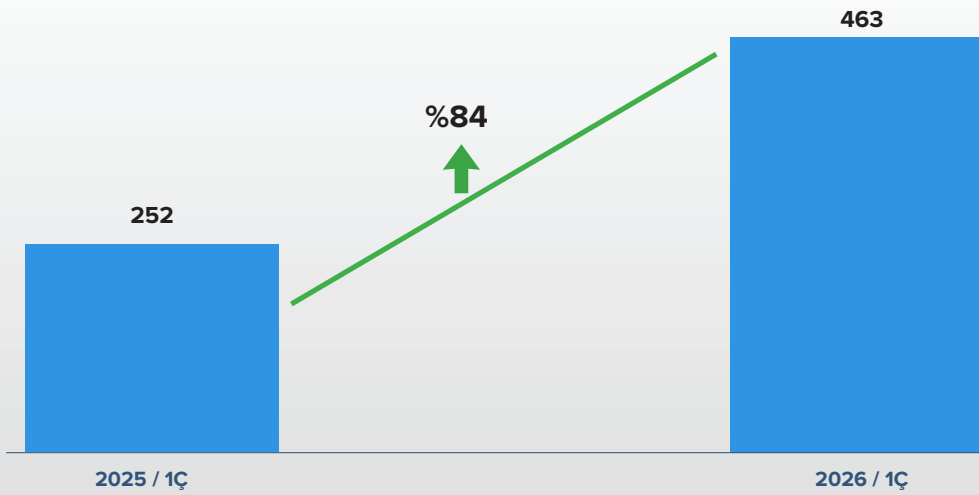
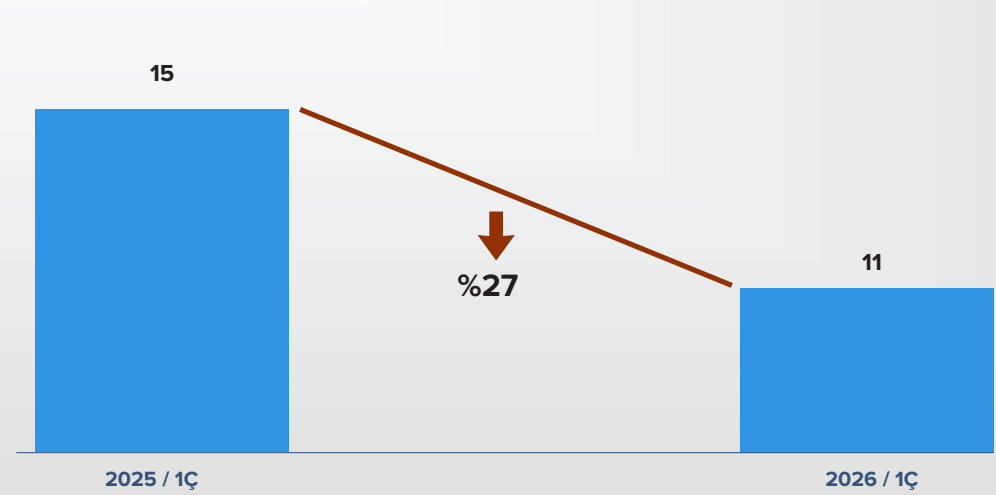
Esas itibariyle “Alves Kablo Sanayi ve Ticaret A.Ş.”nin Uzun Vadeli Ulusal Kurum Kredi Rating Notu “BBB+ (tr)” seviyesinden “A- (tr)” seviyesine revize edilmiştir.

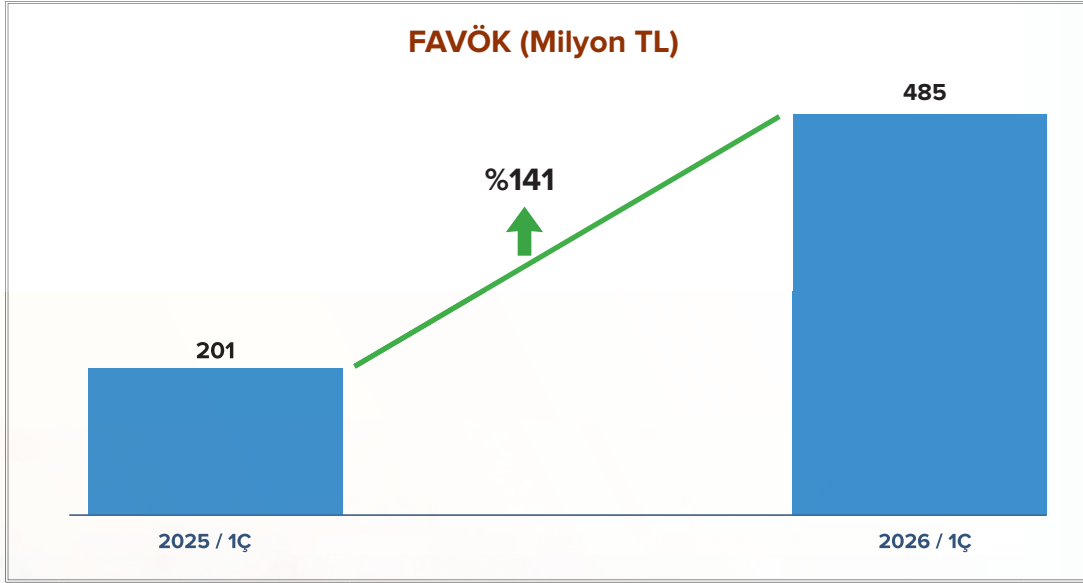
Kurum	Rating*	Rapor Tarihi	Görünüm	Yatırım Düzeyi**	Kredi Kalitesi**
JCR Avrasya	A- (tr)	28.08.2025	Stabil	Yatırım Yapılabilir Seviye	İyi Kredi Kalitesi

* Uzun Vadeli Ulusal Kurum Kredi Rating Notu

** JCR Rating Skalası baz alınmıştır.



HASILAT (Milyon TL)**ESAS FAALİYET KÂRI (Milyon TL)****BRÜT KÂR (Milyon TL)****DÖNEM NET KÂRI (Milyon TL)**



STRATEJİK DÖNÜŞÜM VE ENTEGRE BÜYÜME MODELİMİZ

2026 yılının ilk çeyreği itibarıyla Alves Kablo, yalnızca üretim kapasitesini artırmaya odaklanan bir şirket olmanın ötesine geçerek iş modelini daha entegre, daha verimli ve daha yüksek katma değerli bir yapıya dönüştürme sürecini sürdürmektedir. Son yıllarda gerçekleştirilen yatırımlar sayesinde dikey entegrasyon stratejisi güçlenmiş, hammadde tedarikçisinden nihai ürüne kadar uzanan üretim zincirinde önemli ilerlemeler kaydedilmiştir.

Şirketimiz, geçmişte filmaşın ve yarı mamul bakır girdilerini ağırlıklı olarak dış tedarikçilerden temin eden üretim modelinden, hammaddeyi kendi bünyesinde işleyen ve nihai ürüne dönüştüren entegre bir sanayi yapısına geçiş sürecini başarıyla tamamlamıştır. Bakır ergitme tesisi ve buna bağlı üretim hatlarının devreye alınmasıyla birlikte, katot ergitmeden filmaşın üretimine, oradan kablo ve iletken ürünlere uzanan tam entegre bir değer zinciri oluşturulmuştur.

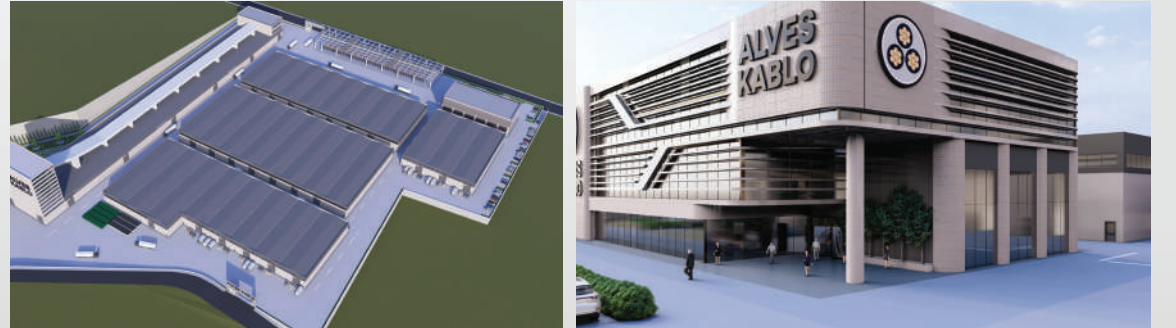
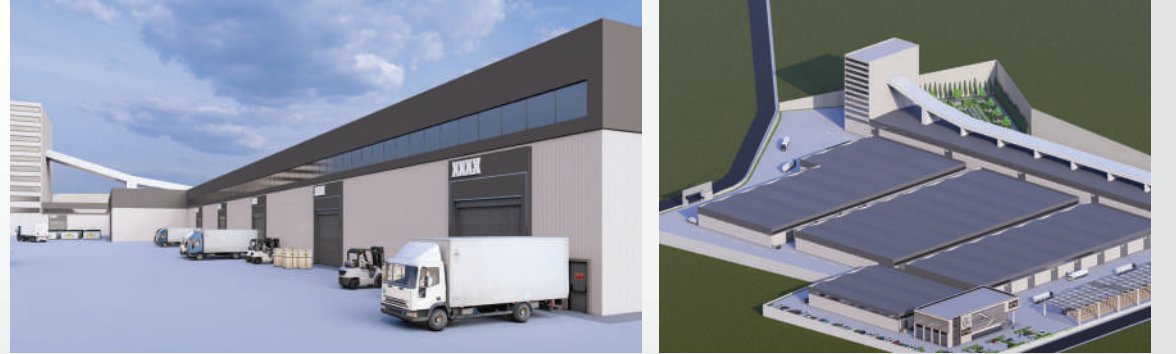
Bu dönüşüm, yalnızca maliyet avantajı yaratmakla kalmamış; tedarik güvenliğini artırmış, üretim planlamasında esneklik sağlamış ve şirketimizi hammadde fiyat dalgalanmalarına karşı daha dayanıklı hale getirmiştir. Entegre üretim yapısı sayesinde Alves Kablo, artık yalnızca nihai ürün üreticisi değil, aynı zamanda kritik bir yarı mamul üreticisi konumuna yükselmiştir.

2025 yılında başlatılan Ankara Polatlı Organize Sanayi Bölgesi'ndeki yeni üretim tesisi yatırımı, bu dönüşümün ikinci ve daha büyük ölçekli aşamasını temsil etmektedir. Toplam yaklaşık 2,9 milyar TL tutarındaki yatırım, orta gerilim kablo üretimine geçiş, yüksek katma değerli ürün portföyünün genişletilmesi ve uluslararası pazarlara yönelik üretim kapasitesinin artırılması hedefleri doğrultusunda planlanmıştır. Yatırım kapsamında arsa bedeli nakden ödenmiş olup, tesisin iki yıl içerisinde tamamlanarak mevcut üretim faaliyetlerinin bu modern altyapıya taşınması öngörülmektedir.

Polatlı tesisinin devreye girmesiyle birlikte Alves Kablo'nun üretim ölçeğinde sıçrama yaratacak bir kapasite artışı, otomasyon düzeyinde önemli bir yükselme ve maliyet yapısında kalıcı iyileşme beklenmektedir. Güçlü enerji ve lojistik altyapısına sahip konumu sayesinde, özellikle Avrupa, Orta Doğu ve Afrika pazarlarına yönelik ihracat faaliyetlerinde rekabet avantajı sağlanması hedeflenmektedir.

Bu yatırım aynı zamanda şirketimizin ürün portföyünü daha yüksek teknik standartlara sahip, katma değeri yüksek ve büyük ölçekli altyapı projelerine yönelik çözümlere doğru dönüştürmektedir. Orta gerilim kabloları, enerji iletim sistemleri ve endüstriyel uygulamalar için geliştirilecek ürünler, Alves Kablo'nun küresel değer zincirinde daha üst segmentte konumlanmasını sağlayacaktır.

Sonuç olarak Alves Kablo, yalnızca büyüyen bir üretici değil; ölçek, teknoloji ve entegrasyon düzeyi artan, yüksek katma değerli pazarlara yönelen ve uluslararası rekabet gücünü sistematik biçimde güçlendiren bir sanayi kuruluşuna dönüşmüştür. Polatlı yatırımı, bu dönüşümün temel yapı taşı olarak önümüzdeki yıllarda şirketimizin büyüme performansını belirleyecek en önemli stratejik unsur olacaktır.



STRATEJİK SERMAYE ARTIRIMI KARARI

Alves Kablo, büyüme yatırımlarını ve üretim kapasitesini desteklemek amacıyla %200 oranında bedelli sermaye artırımını kararı almıştır.

%200
BEDELLİ SERMAYE
ARTIRIMI

4,8 MR TL
YENİ ÇIKARILMIŞ
SERMAYE

3,2 MR TL
YENİ FONLAMA
TUTARI

11 MR TL
KAYITLI SERMAYE
TAVANI

Fon Kullanım Yeri	Toplam Oran (%)	Tutar (TL)
Ankara Polatlı Organize Sanayii Bölgesi Fabrika Yatırımı	80	2.551.040.000
Finansman Maliyetlerinin Azaltılması	20	637.760.000
Toplam	%100,0	3.188.800.000

STRATEJİK ENTEGRE ÜRETİM TESİSİ YATIRIMI



110.000 m²
ARSA

80.000 m²
KAPALI ALAN

TAM ENTEGRE
ÜRETİM

SCADA
Otomasyon

DEV KPI'LAR

%300
KAPASİTE
ARTIŞ
POTANSİYELİ

OG
İLK KEZ ORTA
GERİLİM
KABLO
ÜRETİMİ

%80
FON
KULLANIMI /
YATIRIM

%20
FINANSAL
BORÇ
AZALTIMI



DİKEY ENTEGRASYON
Bakır/alüminyum ergitme ve iletken
üretim altyapısı



OPERASYONEL VERİMLİLİK
Birim maliyet
optimizasyonu ve ölçek ekonomisi



REKABET GÜCÜ
Yurt içi ve uluslararası pazarlarda büyüme
hedefi



YÜKSEK KATMA DEĞER
OG kablo ve ileri üretim teknolojileri



FINANSAL YAPI
Özkaynak yapısının güçlendirilmesi ve
finansman maliyetlerinin optimize edilmesi

“NEDEN ALVES?”

1

%65
HASILAT
büyümesi

2

%141
FAVÖK
büyümesi

3

OG KABLO
YATIRIMI

4

%300
kapasite
potansiyeli

5

Dikey
entegrasyon

6

Güçlü yatırım
hikâyesi



“YATIRIMIN FİNANSALLARA ETKİSİ”

Başlık	Etki
OG Kablo	Daha yüksek marj
Dikey entegrasyon	Maliyet avantajı
SCADA	Verimlilik
Kapasite artışı	Ölçek ekonomisi
Finansal yapı	Daha düşük finansman baskısı

“2026 YOL HARİTASI”

01

Polatlı yatırım başlangıcı

Polatlı tesisimizin yatırım çalışmalarına başlayarak üretim altyapımızı geleceğe taşıyoruz.

**02**

OG kablo yatırımı

OG kablo yatırımımızla ürün çeşitliliğimizi artırıyor, pazarda daha güçlü bir konum elde ediyoruz.

**03**

Kapasite artırımı

Mevcut kapasitemizi artırarak artan talebi karşılamayı ve verimliliğimizi yükseltmeyi hedefliyoruz.

**04**

Yeni ürün gamı

Yeni ürünlerimizle müşteri ihtiyaçlarına daha etkin çözümler sunarak büyümemizi sürdürüyoruz.

**05**

İhracat büyümesi

Yeni pazarlarla ihracat hacmimizi artırarak küresel ölçekte büyüme hedefliyoruz.

**06**

Finansal optimizasyon

Finansal yapımızı güçlendirerek sürdürülebilir kârlılık ve uzun vadeli değer yaratmayı amaçlıyoruz.



UYARI

- Bu sunum ALVES KABLO SANAYİ ve TİCARET A.Ş. (Alves Kablo) ile ilgili bilgiler içermektedir. Yeniden dağıtılamaz, çoğaltılamaz, yayınlanamaz veya başka bir kişiye aktarılamaz veya tamamen veya kısmen başka bir amaçla kullanılamaz. Bu belgeye erişerek, bu belgede belirtilen sınırlamalara ve bu sunumun kullanıma sunulduğu Alves Kablo web sayfasında belirtilen sınırlamalara uymayı kabul edersiniz.
- Bu belge yalnızca bilgi amaçlı sunulmuştur. Yatırım tavsiyesi olarak değerlendirilmemelidir, herhangi bir değerlendirme veya menkul kıymet için temel oluşturması amaçlanmamalı ve herhangi bir kişinin herhangi bir hisse veya diğer menkul kıymetleri satın alması, elinde tutması veya elden çıkarması yönünde bir tavsiye olarak değerlendirilmemelidir.
- Bu sunum, Alves Kablo yönetimi tarafından yapılan güncel varsayımlara ve tahminlere ve Alves Kablo'nun halihazırda kullanabileceği diğer bilgilere dayanan ileriye dönük beyanlar içerebilir. Çeşitli bilinen ve bilinmeyen riskler, belirsizlikler ve diğer faktörler, şirketin gelecekteki fiili sonuçları, mali durumu, gelişimi veya performansı ile burada verilen tahminler arasında önemli farklılıklara yol açabilir. Alves Kablo, verdiği bu bilgiler için herhangi bir sorumluluk ve beyan kabul etmez.
- Ne Alves Kablo ne de herhangi bir Alves Kablo temsilcisi, alıcıya herhangi bir ek bilgiye erişim sağlama veya bu sunumu veya herhangi bir bilgiyi güncelleme veya bu tür bilgilerin herhangi bir yanlışlığı düzeltme yükümlülüğünü üstlenmez.
- Bu sunumdaki belirli sayısal veriler, mali bilgiler ve piyasa verileri (yüzdeler dahil) yerleşik ticari standartlara göre yuvarlanmıştır. Sonuç olarak, bu sunumdaki toplam tutarlar (toplamlar veya yüzdeler) tam veya farklılıklar veya sayılar ışığında ilişkiler, her durumda konsolide finansal tablolarda görünen temel (yuvarlanmamış) rakamlarla yer alan tutarlara karşılık gelmeyebilir. Ayrıca, tablolarda ve grafiklerle, bu yuvarlatılmış rakamlar, ilgili tablo ve grafiklerde yer alan toplamlarla tam olarak uymayabilir.



ALVESTM
KABLO

HER ŐEY
ENERJİ İLE
BAŐLAR

YATIRIMCI İLİŞKİLERİ

+90 312 802 05 55

+90 312 802 05 56

export@alveskablo.com

info@alveskablo.com

yatirimciiliskileri@alveskablo.com



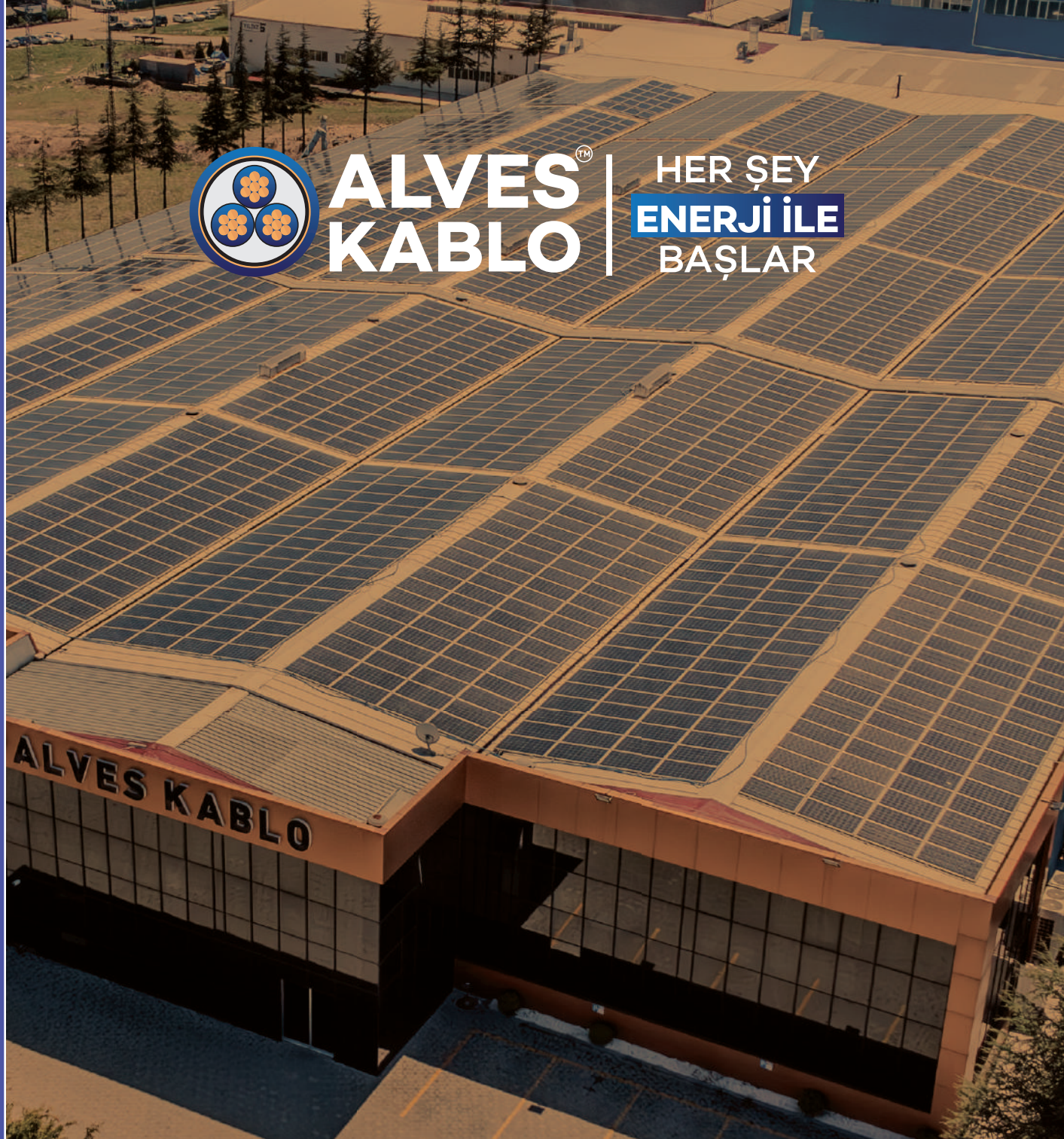
TEŞEKKÜR EDERİZ.

Detaylı bilgi için e-posta ile bize ulaşın.

info@alveskablo.com



alveskablo /alveskablo.com



ALVES KABLO

HER ŞEY
ENERJİ İLE
BAŞLAR