

## Güne Başlarken

Günaydın. Fed beklendiği gibi faizleri %3,50 - %3,75 bandında sabit bıraktı, fakat hem karar metni hem de Fed Başkanı Kevin Warsh'ın açıklamaları öngörülenden çok daha şahindi. Fed, enflasyon beklentilerini yukarı revize ederken, büyüme beklentilerinde hafif aşağı yönlü revizyonlar var. Fed üyelerinin faiz tahminlerine bakıldığında orada da yukarı yönlü revizyonlar dikkat çekiyor. Faiz artırımını henüz Fed üyelerinde genel bir beklenti değil, ancak önceki toplantılardan yaklaşık 50 baz puan yukarıda faiz beklentileri paylaşılmış. Ayrıca Fed'in açık piyasa iletişiminin de bundan sonra daha sınırlı olacağını görüyoruz. Bu durumda piyasaların yönlendirme noktasında daha az destek bulmasına neden olacaktır. Özetle Fed etkisi negatif, fakat ABD ile İran arasında mutabakat metninin elektronik imzayla da olsa imzalanmış olması piyasaları destekliyor ve petrol fiyatlarında gerileme sürüyor. ABD vadeli pozitif, Avrupa vadeli hafif negatif, Asya borsaları ise genel olarak alıcılı. BIST 100 Endeksi, dün %0,5 azalışla 14.421 puana gerilerken, endekse en fazla pozitif katkı sağlayan ilk beş şirket **DSTKF, KTEV, AKBNK, YKBNK, TUPRS**; endekse negatif etki edenler ise ASTOR, THYAO, EREGL, TCELL, KCHOL oldu. Son bir haftada düzenli para girişi ile dikkat çeken şirketler ise **THYAO, SASA, EREGL, AKBNK, EKGYO, YKBNK, TRHOL, EFOR ve TRALT**. Teknik açıdan 14.600 / 14.650 bölgesi ilk direnç, 14.250 / 14.400 bölgesi ilk destek alanı olarak izlenebilir. Günün ajandasında içeride TCMB rezervleri ve haftalık yabancı işlemleri izlenecek, Avrupa ve ABD veri akışı kısmen sakin. Son olarak, Türkiye 5 yıl vadeli CDS primleri güne 219 baz puandan başlıyor.

## Ekonomik Takvim

- 15:30 | **ABD** | Philadelphia Fed İmalat Endeksi |
- 15:30 | **ABD** | İşsizlik Haklarından Yararlanma Başvuruları |

PIYASALAR			
Yurtiçi	Kapanış	1 gün (%)	1 hafta (%)
BIST 100	14,421.15	-0.50	4.92
BIST 30	16,606.67	-0.55	6.13
BIST 50	12,922.60	-0.55	5.53
BIST Tüm	18,352.51	-0.48	4.35
BIST Banka	18,280.24	0.54	13.37
BIST Ulaştırma	38,847.64	-1.38	6.19
BIST Sınai	18,103.90	-1.02	2.33

Yurtdışı Endeksler			
	Son	1 gün (%)	1 hafta (%)
Nasdaq	26,021.66	-1.3%	0.8%
Dax	24,934.67	0.1%	3.0%
Cac 40	8,430.79	-0.2%	2.8%
FTSE 100	10,508.61	0.1%	0.3%

Hazine Tahvilleri			
	Son	Günlük D. (%)	YBB D. (%)
TR 10 Yıllık Tahvil	29.04	3.74	16.52
GER 10 Yıllık Tahvil	2.93	0.00	2.45
ABD 10 Yıllık Tahvil	4.45	-0.04	6.66
ITA 10 Yıllık Tahvil	3.67	0.03	3.38
FR 10 Yıllık Tahvil	3.56	0.00	0.03
UK 10 Yıllık Tahvil	4.77	0.00	6.52

Döviz			
	Son	Günlük D. (%)	YBB D. (%)
USDTRY	46.45	0.19	8.12
EURTRY	53.47	0.28	5.76
GBPTRY	61.78	0.09	6.73
BRENT (\$)	77.65	-1.10	27.53
XAUUSD (\$)	4307.75	1.17	-0.13
XAGUSD (\$)	68.80	1.26	-3.21
COPPER (\$)	6.39	0.41	13.17
XPTUSD (\$)	1759.30	1.14	-14.37

## GÜNLÜK TEKNİK ANALİZ BAZLI HİSSE ÖNERİLERİ

Hisse	ALIM Aralığı	SATIM Aralığı (TP)	Zarar KES (SL)
AKBNK	77.40 - 78.40	79.60 - 81.25	76.85
SASA	2.72 - 2.76	2.80 - 2.85	2.70
EKGYO	21.44 - 21.74	22.06 - 22.50	21.30
TRENJ	89.50 - 90.75	92.15 - 93.95	88.90

## HAFTALIK TEKNİK ANALİZ BAZLI HİSSE ÖNERİLERİ

Hisse	ALIM Aralığı	SATIM Aralığı (TP)	Zarar KES (SL)
THYAO	305.50 - 310.50	320.50 - 331.75	299.00
GARAN	134.80 - 137.10	141.40 - 146.30	132.10
TRALT	43.00 - 43.72	45.10 - 46.66	42.14
SAHOL	95.20 - 96.80	99.85 - 103.20	93.20

## Global Piyasalarda Öne Çıkanlar

ABD-İran mutabakatının enerji arzı ve enflasyon görünümüne ilişkin riskleri azaltması piyasalara destek sağlasa da, Fed'in yükselttiği enflasyon tahminleri ve FOMC üyelerinin faiz artışı eğilimi risk iştahı üzerinde daha belirleyici oldu. ABD borsaları toplantısının ardından negatif kapanırken, özellikle uzun vadeli faizlerin yüksek kalacağı beklentisine duyarlı büyüme ve teknoloji hisselerinde baskı öne çıktı. Bu sabah ise ABD-İran arasındaki mutabakat haberleri ile ABD endeksleri ve değerli metallerde risk iştahı toparlanma eğiliminde. Fed Başkanı Warsh'un ilk toplantısında Fed politika faizini beklentilere paralel şekilde %3,50-%3,75 aralığında sabit bırakırken, 18 FOMC üyesinden dokuzunun 2026'da faiz artışı öngörmesi ve çekirdek enflasyon tahmininin %2,7'den %3,6'ya yükseltilmesi, para politikasında yakın vadeli bir gevşeme beklentisini zayıflattı. Aynı döneme ilişkin büyüme tahmininin %2,4'ten %2,2'ye indirilmesi ise Fed'in daha zayıf büyüme ile enflasyon riskini birlikte değerlendirdiğini gösterdi. Karar metninden "ek faiz ayarlamaları" ifadesinin çıkarılması ilk bakışta nötr görünse de, güncellenen projeksiyonlar ve Warsh'ın açıklamaları piyasalar tarafından genel olarak şahin algılandı. Warsh ayrıca ileriye dönük yönlendirmenin mevcut belirsizlik ortamında geçmişteki kadar faydalı olmayabileceğini belirterek daha esnek ve verilere dayalı bir politika yaklaşımına işaret etti. İletişim, bilanço, veri kullanımı, üretkenlik-istihdam dinamikleri ve enflasyon çerçevesi alanlarında görev güçleri kurulacağını açıklanması ise Warsh döneminde Fed'in politika yapısı ve iletişimde daha kapsamlı değişikliklerin gündeme gelebileceğini gösteriyor. Bugün yurt dışı ajandada, TSİ 14:00'te İngiltere Merkez Bankası'nın faiz kararı ve TSİ 14:30'da Başkan Bailey'nin konuşması takip edilecek. ABD tarafında ise TSİ 15:30'da haftalık işsizlik maaşı başvuruları ve TSİ 17:00'de Conference Board öncü göstergeler endeksi verileri açıklanacak.

### Küresel Borsalar:

ABD borsaları haftanın üçüncü işlem gününde negatif kapanırken, Dow Jones endeksi günü, %0,98 azalarak 51.492,55 puanda tamamladı. S&P 500 endeksi %1,21 düşüşle 7.420,10 puanda ve Nasdaq endeksi %1,34 azalışla 26.021,66 puanda tamamladı. ABD vadeli bu sabah itibarıyla pozitif bir görünümde.

Avrupa borsaları da haftanın üçüncü işlem gününde pozitif bir seyirle kapattı. Kapanışta gösterge endeks Stoxx Europe 600, %0,52 yükselerek 639,31 puan oldu. İtalya'da FTSE MIB 30 endeksi %0,31 kazançla 52.595,23, Fransa'da CAC 40 endeksi %0,20 kayıpla 8.430,79 ve İngiltere'de FTSE 100 endeksi %0,14 kazançla 10.508,61 puandan kapandı. Almanya'da DAX 40 endeksi %0,10 değer kazanarak 24.934,67 puana çıktı. Bu sabah Avrupa vadeli bu sabah itibarıyla negatif seyrediyor.

Bu sabah Asya borsaları Hong Kong dışında pozitif seyrediyor. Japonya Nikkei %1,86 kazançla, Hong Kong Hang Seng %1,83 negatif seyrediyor ve Çin CSI 300 endeksi %0,41 yükselişle işlem görüyor.

### Tahvil Piyasaları:

ABD 10 yıllık tahvil faizi haftanın üçüncü işlem gününde 4,9 baz puan artışla %4,4908, 5 yıllık tahvil faizi ise 9,9 baz puan artarak %4,2642 seviyesinden kapattı. 2 yıllık tahvilin getirisi ise 13 baz puan yükselerek %4,1886 oldu.

Avrupa cephesinde ise Almanya 10 yıllık tahvil faizi günü 0,3 baz puan azalışla %2,930 seviyesinden tamamlarken, İtalya 10 yıllık tahvil faizi ise 0,5 baz puan düşerek %3,622 seviyesinden kapanış gerçekleştirdi. Fransa'da ise 10 yıllık tahvilin getirisi 0,3 baz puan artışla %3,664 seviyesinden kapandı.

### Para Piyasaları:

Dolar endeksi haftanın üçüncü işlem gününü %0,55 kazançla 100,09 seviyesinden tamamlarken, EURUSD paritesi ise %0,92 kayıpla 1,1501 seviyesinden kapandı.

GBPUSD paritesi %0,99 azalarak 1,3293 seviyesinden kapanırken, USDJPY ise 160,65 seviyesinden bir kapanış gerçekleştirdi.

### Emtia Piyasaları:

Altın, haftanın üçüncü işlem gününü %1,71 azalışla 4.256,93\$ seviyesinden tamamlarken bu sabah %1,52 yükselerek 4.321,72 \$ seviyesinde işlem görüyor. Gümüş dün %2,99 düşüşle 67,92 \$ seviyesinde kapatırken, bugün de %1,85 artış ile 69,18 \$ seviyesinde. Altın / gümüş rasyosu ise 62,48 seviyesinde işlem görüyor.

Brent petrol çarşamba gününü %0,75 artarak varil başına 79,55\$ seviyesinden kaparken bu sabah petrol fiyatları %2,23 düşüş ile \$77,78 seviyesinde. Ham petrol ise dün %0,97 varil başına 76,79\$ seviyesinden kaparken bu sabah %2,54 düşüşle 74,84\$ civarında işlem görüyor.

## Ekonomi ve Politika Haberleri

### Saat 10:00'da mayıs ayı konut satış istatistikleri açıklanacak

Nisan ayında toplam konut satışları aylık bazda %11,9 artarak 126.808 adet olurken, yıllık artış %2,8 seviyesinde gerçekleşti. İlk el satışlar yıllık bazda %9,6 artışla 40.306 adede yükselirken, ikinci el satışlar yıllık bazda yataya yakın bir seyir izleyerek %0,3 geriledi. İpotekli konut satışları yıllık bazda %40,5 artışla 25.771 adet olurken, mart ayına kıyasla yatay seyretti. Böylelikle ipotekli satışların toplam içindeki payı mart ayındaki %22,9 seviyesinden %20,3'e geriledi. Mart ayı sonunda TCMB'nin fonlama kompozisyonunda yaptığı değişiklik sonrasında piyasa faizlerinde gözlenen yükselişin konut kredi faizlerine de yansıdığı görülüyor. Nitekim ortalama konut kredi faizi mart ayında %34,7 seviyesindeyken nisanda %36,6'ya yükseldi. Buna rağmen, kredi faizlerinin geçen yılın aynı dönemindeki %39,5 civarındaki seviyelerin altında seyretmeye devam etmesi yıllık bazdaki güçlü ipotekli satış performansını desteklerken, faizlerdeki son yükselişin krediye dayalı talep üzerindeki etkilerinin önümüzdeki dönemde daha belirgin hissedilebileceğini değerlendiriyoruz.

### TCMB brüt döviz rezervinin geçtiğimiz hafta 7,5 milyar dolar azaldığını hesaplıyoruz

Bugün saat 14:30'da 5 – 12 Haziran haftasına ilişkin menkul kıymet ve para & banka istatistikleri ile TCMB rezerv verileri açıklanacak. Analitik bilanço üzerinden yaptığımız hesaplamalar çerçevesinde, 5 – 12 Haziran TCMB brüt döviz rezervinin 7,5 milyar dolar düşüşle 152 milyar dolara gerilediğini, net döviz rezervinin ise 1,9 milyar dolara yakın azalarak 44,9 milyar dolara indiğini tahmin ediyoruz. Bugün açıklanacak olan resmi verilerin, hesaplamamıza yakın bir rezerv düşüşüne işaret etmesini bekliyoruz. Bir önceki haftanın verilerini hatırlayacak olursak: 26 Mayıs – 5 Haziran döneminde yabancı yatırımcılar hisse senedi piyasasında 856,9 milyon dolar satış gerçekleştirirken, söz konusu tutar haftalık bazda gerçekleşen en yüksek yabancı satışı oldu. Tahvil piyasasında ise repo işlemleri hariç 279,6 milyon dolarlık net yabancı satışı görülürken, yabancı yatırımcının tahvil stoku içindeki payı ise bu dönemde %5,6'dan %5,5'e geriledi. Aynı dönemde yurt içi yerleşiklerin altın hariç parite etkisinden arındırılmış DTH'ları 1,3 milyar dolar, altın dahil toplam DTH hesapları ise fiyat etkisinden arındırılmış olarak 1,7 milyar dolar geriledi. 26 Mayıs – 5 Haziran haftasında TCMB brüt döviz rezervi 193 milyon dolarlık sınırlı bir artışla 159,5 milyar dolara, net döviz rezervi 1 milyar dolar artarak 46,8 milyar dolara ve swap hariç net rezerv ise 2,8 milyar dolar yükselişle 29,4 milyar dolara çıktı. **Ayrıntılı rapor için [tıklayınız.](#)**

## Şirket ve Sektör Haberleri

**SISE:** Şişecam, Mersin Tarsus'taki 7 milyon m<sup>2</sup>/yıl kapasiteli kaplamalı cam hattı yatırımını tamamlayarak devreye aldığını duyurdu. Yatırımla Şişecam'ın Türkiye'deki yerleşik kaplamalı cam kapasitesi 21 milyon m<sup>2</sup>/yıla, küresel kapasitesi ise %17 artışla 48,1 milyon m<sup>2</sup>/yıla yükseldi.

**KONTR**'nin 18 Haziran itibarıyla Yakın İzleme Pazarı'nda işlem görmeye başlayacak olması nedeniyle **BIST 50**, **BIST 100** ve **BIST 500** dahil yer aldığı endekslerden çıkarılacağı açıklandı. Bu kapsamda, **AKSEN BIST 50'ye**, **BERA BIST 100'e** ve **PKART BIST 500'e** dahil edilecek.

**BASGZ:** Şirket, bugün pay başına 2 TL brüt temettü dağıtacak olup, temettü verimi dünkü kapanış fiyatına göre %4 düzeyindedir.

**EMPAE:** Şirket, bugün pay başına 0,1 TL brüt temettü dağıtacak olup, temettü verimi dünkü kapanış fiyatına göre %0,1 düzeyindedir.

**KRVGD:** Şirket, bugün pay başına yaklaşık 0,04 TL brüt temettü dağıtacak olup, temettü verimi dünkü kapanış fiyatına göre %1,2 düzeyindedir.

**HALKB:** Banka, ABD Güney New York Bölge Mahkemesi'nde görülen ceza davasının mahkeme tarafından düşürüldüğünü ve böylece ABD'de yıllardır devam eden ceza davasının kesin ve nihai olarak kapandığını açıkladı.

**EUPWR:** Şirket ortakları, sermayenin yaklaşık %8'ine denk gelen 52,8 milyon adet payın kurumsal yatırımcılara yönelik hızlandırılmış talep toplama yöntemiyle satış fiyatını 79,25 TL olarak belirledi. İşlemden yaklaşık 4,2 milyar TL brüt gelir elde edilmesi ve halka açıklık oranının yaklaşık %30,2'den %38,2'ye yükselmesi bekleniyor.

**EFOR:** Şirket, bağlı ortaklığı aracılığıyla AdBlue üretimine başlama kararı aldığını açıkladı. Yatırım kapsamında yıllık 20 milyon litre üretim kapasitesine ulaşılması hedefleniyor.

**AKGRT:** Şirket, şubat ayı brüt prim üretimi verisini açıkladı. Buna göre, şubat ayı prim üretimi yıllık bazda %14 artış, bir önceki aya göre ise %28 azalışla 3.4 milyar TL olarak gerçekleşti.

**ISCTR:** Banka, sermaye yeterliliği hesaplamasında Temmuz 2026'dan itibaren İçsel Derecelendirmeye Dayalı Yaklaşım'a geçiş için BDDK onayı aldığını ve uygulamanın sermaye yeterlilik oranlarına olumlu katkı sağlayacağını açıkladı.

**CWENE:** Şirket, TOPCon güneş paneli modülleri için uluslararası bir kuruluş tarafından hazırlanan banka finansmanına uygunluk (bankability) değerlendirme raporunu tamamladığını açıkladı.

**SMRTG:** Şirket, bağlı ortaklığı ile yurt içinde faaliyet gösteren bir müşteri arasında 13,4 milyon USD tutarında sözleşme imzalandığını açıkladı.

**TRALT:** Şirket, Çukuralan Altın Madeni Kıрма-Eleme Tesisi Projesi'ne ilişkin ÇED kararının iptali istemiyle açılan davada verilen ret kararının temyiz edildiğini açıkladı.

Yükselenler	Kapanış	Günlük (%)	Haftalık (%)
Granturk Holding	252.50	9.93	12.87
Odaş Elektrik	8.40	7.01	18.98
Efor Yatırım	13.95	6.41	6.49
Katlımveim Tasarruf Finansma	177.10	5.42	10.00
Pasifik Gayrimenkul Yatırım Ort	3.83	5.22	17.13

Düşenler	Kapanış	Günlük (%)	Haftalık (%)
Girişim Elektrik Sanayi Taahhüt	77.55	-6.57	-13.50
Cvk Maden İşletmeleri	43.84	-5.35	6.67
Tab Gıda Sanayi	248.40	-4.19	-8.00
Europower Enerji ve Otomasyon	93.20	-4.07	-3.52
Astor Enerji	284.00	-4.05	-0.35

BIST 100 Para Girişi	Para Girişi (mnTL)	P.D. Oranı (%)
THYAO	437.05	0.53%
SASA	361.02	0.28%
EREGL	297.51	0.13%
AKBNK	248.04	0.11%
PSGYO	140.36	0.11%

BIST 100 Para Çıkışı	Para Çıkışı (mnTL)	P.D. Oranı (%)
HALKB	-268.35	0.54%
BIMAS	-210.97	0.19%
KCHOL	-169.91	0.16%
KRDMD	-165.48	0.13%
TCELL	-154.51	0.12%

## Şirket ve Sektör Haberleri

**GLYHO:** Şirket, mayıs ayında limanlarındaki gemi sayısının yıllık bazda %2, yolcu hareketlerinin ise %4 arttığını, gemi doluluk oranının ise nisan ayında %107 seviyesinde gerçekleştiğini açıkladı.

**GEREL:** Şirket, 10,7 mn AED tutarında sözleşme imzaladığını açıkladı.

**MARBL:** Şirket, 310,8 bin USD tutarında sözleşme imzaladığını açıkladı.

**DCTTR:** Şirket, 1,4 milyon USD tutarında Türk pamuğu ihracatı için sözleşme imzaladığını açıkladı.

**MARKA:** Şirket, bağlı ortaklığının özel maksatlı endüstriyel kimyasallar alanında faaliyet gösteren bir girişim şirketiyle olası yatırım, ortaklık veya stratejik iş birliği fırsatlarının değerlendirilmesi amacıyla gizlilik ve iyi niyet sözleşmesi imzaladığını açıkladı.

**DURDO:** Şirket, ofset baskı kapasitesini artırmak amacıyla 4,1 milyon EUR tutarında yeni makina yatırımı yapma kararı aldığını açıkladı.

**PCILT:** Şirket, bağlı ortaklığı aracılığıyla US Polo Assn., Pierre Cardin ve Cacharel markalarına online medya planlama hizmeti vermek üzere anlaşma imzaladı.

**BJKAS:** Şirket, UEFA ile imzalanan uzlaşma anlaşması kapsamındaki tüm yükümlülüklerini tamamladığını ve finansal, operasyonel ve sportif kısıtlamaların sona erdiğini açıkladı.

**TSPOR:** Şirket, UEFA ile imzalanan yapılandırma anlaşması kapsamındaki tüm yükümlülüklerini tamamladığını ve uygulanabilecek yaptırımların ortadan kalktığını açıkladı.

**ISGSY:** Şirket, bağlı ortaklığı Tatilbudur'un genel kurulunda toplam 235 mn TL nakit temettü dağıtılmasına karar verildiğini açıkladı.

**ERGLI:** Şirket, rehinli bulunan 500 bin adet **TMSN** payı üzerindeki rehinin kaldırıldığını açıkladı.

**NETAS:** Şirket, önde gelen bir telekom operatöründen 9 milyon USD tutarında siparişi aldığını açıkladı.

**KCAER:** Şirket, yapay zeka alanında faaliyet göstermek üzere %99 pay sahibi olacağı yeni bir şirket kurulmasına karar verdiğini açıkladı.

**BINHO:** Şirket, bağlı ortaklığının 5,15 MW GES yatırımını diğer bir grup şirketine devredeceğini açıkladı. Ayrıca Meta Mobilite'nin Antalya'daki 7,18 MWpGES projesinin satışı için potansiyel alıcılarla görüşmelere başlandığı belirtildi.

**MAGEN:** Yönetim Kurulu Başkanı 33,90 TL fiyatla 1,5 milyon adet MAGEN payı alımı gerçekleştirdi. İşlem sonrası şirketteki pay oranı %0,14'ten %0,19'a yükseldi. Şirket, pay geri alım programı kapsamında 1,1 milyon adet pay geri aldığını açıkladı.

**ESCOM:** Şirket gerçek bir kişi ortağı, 5,50 TL - 6,30 TL fiyat aralığından 14,1 milyon adet ESCOM payı satışı gerçekleştirdi. İşlem sonrası pay oranı %3,58'den %1,58'e geriledi.

**AHGAZ:** Şirket, dolaylı bağlı ortaklığının Konya'nın Halkapınar ilçesi ile Ereğli ilçesindeki bazı mahallelerinde doğal gaz dağıtım yapmak üzere lisans kapsamının genişletilmesine ilişkin EPDK başvurusunun onaylandığını açıkladı.

**ENTRA:** Şirket, %100 bedelsiz ve %19 bedelli sermaye artırımını kapsamında rüçhan haklarının kullanılmasının ardından kalan 488,7 bin adet payın tamamının Birincil Piyasa'da satıldığını açıkladı.

**ALKLC:** Şirket, çıkarılmış sermayesini %1100 oranında bedelsiz artırarak 112 milyon TL'den 1,3 milyar TL'ye çıkarmak için SPK'ya başvuruda bulundu.

**SVGYO:** Tera Portföy fonları, 5,2 milyon adet pay alımı sonrası şirketteki toplam pay oranını %4,93'ten %5,41'e yükseltti.

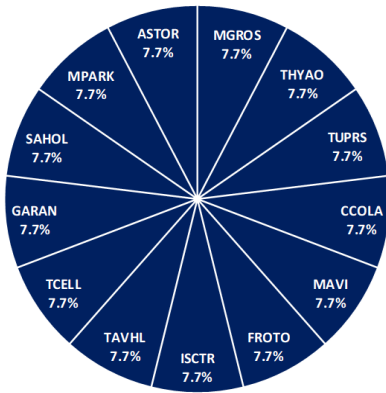
## Model Portföy

Şirket Adı	Hisse Kodu	Son Fiyat (TL)	12A Hedef Fiyat (TL)	Güncel Getiri (%)	Getiri Potansiyeli (%)	Ekleme Tarihi
Migros	MGROS	₺681.00	₺1,039.00	293%	53%	06-Haz-23
Türk Hava Yolları	THYAO	₺321.75	₺414.00	100%	29%	06-Haz-23
Tüpraş	TUPRS	₺226.70	₺352.00	325%	55%	06-Haz-23
Coca Cola	CCOLA	₺80.20	₺103.00	129%	28%	27-Kas-23
Mavi Giyim	MAVI	₺42.14	₺60.80	-9%	44%	27-Ağu-24
Ford Otosan	FROTO	₺89.55	₺140.00	13%	56%	28-Ağu-24
İşbank (C)	ISCTR	₺14.94	₺23.10	23%	55%	24-Ara-24
Tav Havalimanları	TAVHL	₺300.25	₺430.00	7%	43%	24-Ara-24
Turkcell	TCELL	₺112.10	₺148.00	29%	32%	24-Ara-24
Garanti	GARAN	₺141.00	₺200.00	7%	42%	09-Tem-25
Sabancı Holding	SAHOL	₺99.80	₺162.00	20%	62%	26-Ara-25
MLP Sağlık	MPARK	₺426.25	₺619.00	13%	45%	26-Ara-25
Astor Enerji	ASTOR	₺284.00	₺405.00	54%	43%	23-Şub-26

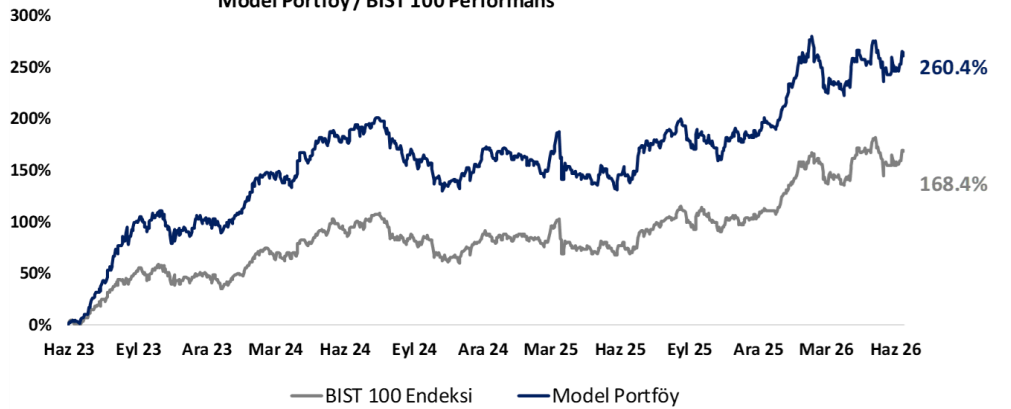
Kuruluşundan Bugüne MP Getirisi (%)	260%
Kuruluşundan Bugüne BIST 100 Endeks Getirisi (%)	168%
<b>Kuruluşundan Bugüne MP / BIST 100 Göreceli Getiri (%)</b>	<b>34%</b>
Son 1 yıl MP Getirisi (%)	50%
Son 1 yıl BIST 100 Endeks Getirisi (%)	57%
<b>Son 1 yıl MP / BIST 100 Göreceli Getiri (%)</b>	<b>-4%</b>
2026 Yılı MP Getirisi (%)	23%
2026 Yılı BIST 100 Endeks Getirisi (%)	28%
<b>2026 Yılı MP / BIST 100 Göreceli Getiri (%)</b>	<b>-4%</b>

\*MP: Tacirler Model Portföy

Model Portföy Ağırlık



Model Portföy / BIST 100 Performans



## BIST 100 Teknik Analiz



Vade	Üssel H.O.	H.O. Kesişim	Trend Yönü	Trendin Gücü	En son	5 gün önce	20 gün önce
Kısa	5 günlük	5-22	Yukarı	Kuvvetlenen yükseliş	14,265	13,829	13,809
Orta	22 günlük	22-50	Yukarı	Kuvvetlenen yükseliş	14,080	13,963	14,151
Uzun	50 günlük	50-200	Yukarı	Kuvvetlenen yükseliş	13,966	13,904	13,934

XU100	Destek 3	Destek 2	Destek 1	Kapanış	Pivot	Direnç 1	Direnç 2	Direnç 3
	14,100	14,200	14,300	14,421.00	14,467.00	14,500	14,600	14,700

## İndikatör Yorum

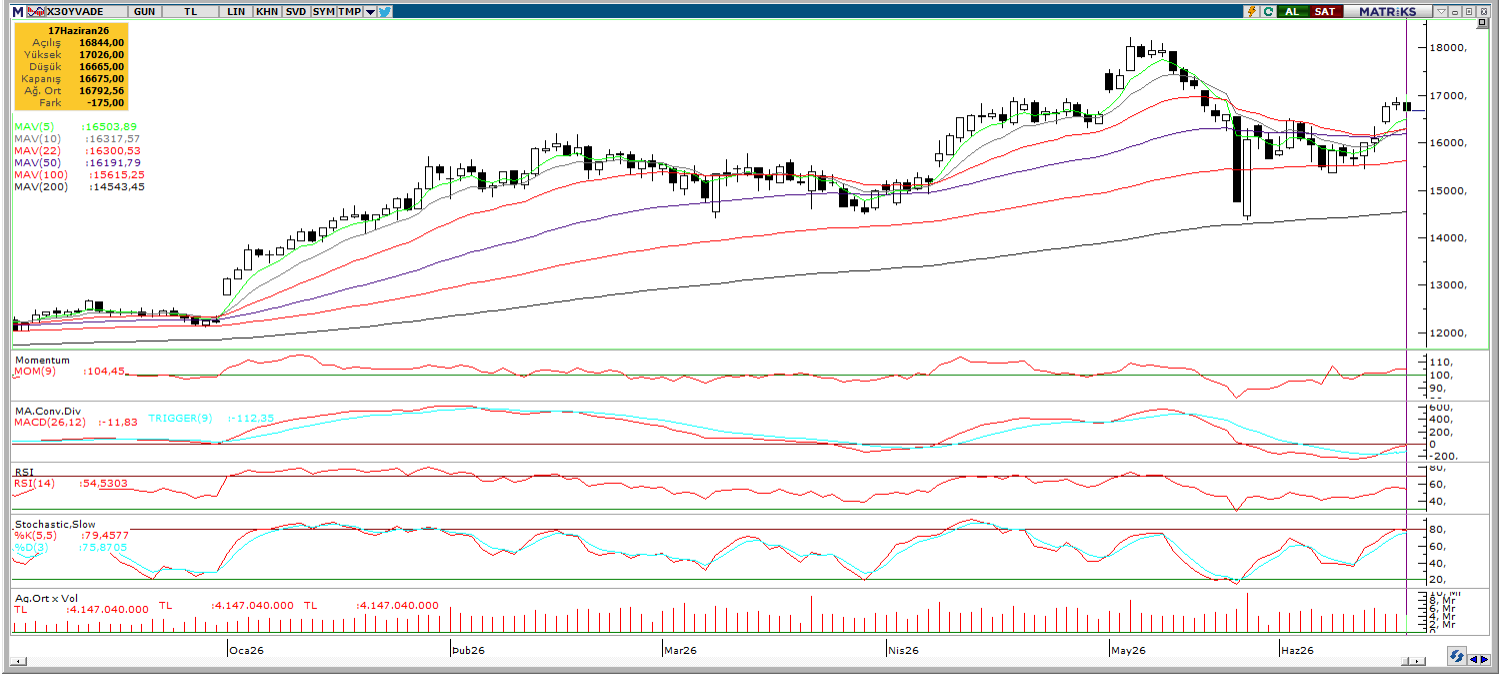
**Momentum:** Momentum göstergesinin 103,96 seviyesinde ve 100 eşik değerinin üzerinde bulunması, kısa vadeli ivmede toparlanma eğiliminin korunduğuna işaret etmektedir. Göstergenin 100 seviyesi üzerinde kalıcılığını sürdürmesi, yukarı yönlü hareketin devamı açısından destekleyici görünmektedir.

**RSI:** RSI (14) göstergesinin 57,15 seviyesinde bulunması, endekste nötr bölgeden pozitif bölgeye geçişin korunduğunu göstermektedir. RSI'nın 50 eşik değerinin üzerinde kalması alım iştahının devam ettiğine işaret ederken, 60 seviyesi üzerindeki kalıcılık yukarı yönlü hareketin güç kazanması açısından takip edilebilir.

**MACD:** MACD'nin 27,22 seviyesinde ve -43,50 seviyesindeki sinyal çizgisinin üzerinde bulunması, kısa vadede toparlanma eğiliminin güçlendiğine işaret etmektedir. MACD'nin pozitif bölgede kalması teknik görünüm açısından olumlu değerlendirilirken, sinyal çizgisi üzerindeki seyrin korunması pozitif momentumun devamı açısından önem taşımaktadır.

**Hareketli Ortalamalar:** Endeksin kapanışını 14.421,15 seviyesinde gerçekleştirmesi, 5 günlük 14.265,32, 22 günlük 14.080,24 ve 50 günlük 13.965,86 ortalamaların üzerinde kaldığını göstermektedir. Bu görünüm kısa vadeli teknik toparlanmayı desteklerken, aşağıda 14.265–14.080 bandı destek, yukarıda ise 14.575–14.605 bandı direnç olarak takip edilebilir. Pozitif.

## VIOP 30 Teknik Analiz



Haziran ayı VIOP 30 endeks kontratı, geçtiğimiz işlem gününde 16.675 puan seviyesinden günlük kapanış gerçekleştirdi. Bugün yukarı yönlü hareketlerde ilk olarak 16.800 ve ardından 17.000 puan seviyelerini takip edeceğiz. Aşağı yönlü olası hareketlerde 16500 puan seviyesi ilk destek noktamızı oluştururken, ana desteğimiz 16.300 puan seviyesi.

VIOP30	Destek 3	Destek 2	Destek 1	Kapanış	Direnç 1	Direnç 2	Direnç 3
	16.200	16.300	16.500	16.675	16.800	17.000	17.200

## Günlük İşlemler

Alan	Net Adet	%	Maliyet	Toplam	Satan	Net Adet	%	Maliyet	Toplam	Kurum	T.Adet	%	Maliyet	Net
YAPI KREDI YAT	5.157	18	16830.263	101.453	BANK-OF-AMERI	10.901	38	16772.482	44.849	YAPI KRE	101.453	21	16791.524	5.157
GARANTI BBVA	3.921	14	16758.026	27.153	IS YATIRIM	7.594	27	16799.222	69.298	IS YATIRI	69.298	14	16796.918	-7.594
DENIZ YATIRIM	3.615	13	16758.166	16.715	HSBC YATIRIM	2.951	10	16774.444	3.371	BANK-OF-	44.849	9	16785.568	-10.901
GEDİK YATIRIM	2.717	10	16939.398	10.647	TEB YATIRIM	2.833	10	16725.771	27.765	TEB YATI	27.765	6	16795.660	-2.833
TERA YATIRIM	2.001	7	16925.060	4.111	STRATEJİ MEN.	1.998	7	16872.459	2.010	GARANTI	27.153	6	16777.744	3.921
DiĞER	11.006	39		0	DiĞER	2.140	8		0	DiĞER	223.396	45		0

## Kümülatif İşlemler

Alan	Net Adet	%	Maliyet	Toplam	Satan	Net Adet	%	Maliyet	Toplam	Kurum	T.Adet	%	Maliyet	Net
YAPI KREDI YAT	121.749	46	16796.716	4.268.16	IS YATIRIM	161.388	61	16699.518	3.094.4	YAPI KRE	4.268.1	22	16603.504	121.74
TEB YATIRIM	83.222	31	17102.948	1.330.54	BANK-OF-AMERI	39.043	15	19571.991	2.005.2	IS YATIRI	3.094.4	16	16641.488	-161.38
HSBC YATIRIM	14.159	5	17368.779	159.743	GARANTI BBVA	19.065	7	15556.427	671.425	BANK-OF-	2.005.2	10	16676.001	-39.043
YATIRIM-FINANS	12.189	5	16239.222	445.611	AK YATIRIM	7.648	3	15436.068	990.124	TEB YATI	1.330.5	7	16796.069	83.222
GEDİK YATIRIM	10.506	4	17611.382	428.172	MEKSA YATIRIM	6.724	3	16939.446	133.142	AK YATIR	990.124	5	16585.264	-7.648
DiĞER	25.013	9		0	DiĞER	32.970	12		0	DiĞER	8.058.4	41		0

Kaynak: Matrics / Tacirler Yatırım

## Pay Alım Satım ve Son İki Haftalık Yeni İş İlişkileri

Alıcı	Satıcı	Şirket	Türü	# lot	İşlem Fiyatı (TL)	İşlem sonrası sermaye içindeki payı
GLYHO		GLYHO	Geri Alım	33,729	17.00	1.73%
MAGEN		MAGEN	Geri Alım	1,101,953	33.54	0.14%

## YENİ İŞ İLİŞKİLERİ (Son iki Hafta)

Tarih	Şirket	İş Tanımı	Toplam Sözleşme Tutarı (mn TL)	2025 1Ç Ciro (mn TL)	2025 1Ç Ciro (%)	Son 12 Ay Ciro (mn TL)	Son 12 ay Ciro (%)	Açıklama Tarihinden Bugüne Getiri (%)
11/06/2026	GESAN	Yeni sözleşme imzalanması	28.3	5,187.5	0.55%	24,301.0	0.12%	0.00%
10/06/2026	HRKET	Yeni sözleşme imzalanması	189.7	1,077.7	17.60%	7,088.4	2.68%	-4.13%
09/06/2026	ASTOR	Güç transformatörü tedarigi	3,330.2	8,215.3	40.54%	39,905.1	8.35%	-1.34%
	ALVES	Bakır iletkenli enerji kabloları satışı	245.1	1,887.2	12.99%	11,857.7	2.07%	-2.91%
	ALVES	Yeni sözleşme imzalanması	570.4	1,887.2	30.22%	11,857.7	4.81%	-2.91%
	BVSAN	Vinç üretimi ve teslimi	103.4	276.4	37.41%	3,647.1	2.84%	1.19%
08/06/2026	FORTE	Yeni sözleşme imzalanması	124.9	321.6	38.85%	3,352.5	3.73%	-3.18%
05/06/2026	AKHAN	Makarna ihracatı	1.6	2,144.5	0.07%	8,460.2	0.02%	9.37%
04/06/2026	ASELS	Yeni sözleşme imzalanması	12,558.8	29,825.1	42.11%	203,042.6	6.19%	4.28%

## FX Teknik Analiz

### USD/TRY

Kurda yükseliş kanalı içerisindeki görünüm korunurken, teknik yapı kademeli yükseliş eğiliminin devamını destekliyor. Mevcut %40 seviyesindeki AOFM'de yakın vadede hızlı bir geri çekilme beklemiyoruz. Haziran ayında aylık TÜFE'nin %1 civarında gerçekleşeceğine yönelik beklentimiz, TCMB'nin yaz aylarında haftalık repo fonlamasına kademeli dönüşünün önünü açabilir. Buna karşın söz konusu olası geçişin kurdaki kontrollü yükseliş patikasını bozmasını beklemiyoruz. Kurda 46,15, 46,09 ve 46 seviyelerini destek, 46,50 ise direnç olarak izliyoruz.

### EUR/TRY

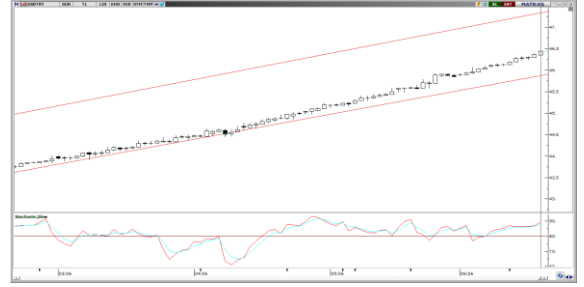
Dün sınırlı satış baskısıyla geri çekilen EURTRY paritesi, bu sabah saatlerinde 53,50 seviyesi çevresinde dengelenmiş durumda. Teknik göstergeler yakın vadede 53,15 – 54,50 bandında bir hareket ihtimalini desteklerken, 53,15 seviyesi altında kalıcı bir kırılma olasılığının zayıf olduğuna işaret ediyor. Aşağıda 53,50 ve 53,30 seviyeleri destek, yukarıda ise 54,00 seviyesi direnç konumunda bulunuyor.

### XAU/USD

Fed toplantısının ardından günü %1,7 kayıpla tamamlayan altın fiyatları, bu sabah ABD ile İran arasında anlaşmanın imzalandığının açıklanması ile birlikte kayıplarını büyük ölçüde telafi etmiş durumda. Bu sabah saatlerinde %1,5 primle 4.320\$ üzerinde işlem gören ons altında, yükseliş eğiliminin devamı açısından 4.470\$ seviyesinden geçen 200 günlük ortalamayı izlemeye devam ediyoruz. Teknik görünüm, yükseliş eğiliminin yeniden bir trende dönüşebilmesi için bu ortalamanın aşılması gerektiğinin sinyalini veriyor. Altında 4.307,64\$, 4.260\$ ve 4.180\$ seviyeleri destek, yukarıda ise 4.350\$, 4.380\$ ve 4.440\$ seviyeleri direnç konumunda bulunuyor.

### XAG/USD

Fed'in şahin tonunun etkisiyle dün %3 gerileyerek 67,93\$ seviyesinde kapanan gümüş, ABD ile İran arasında mutabakat metninin imzalanmasının ardından bu sabah %1,7 primle yeniden 69\$ üzerine yükselmiş durumda. Kısa vadeli teknik görünüm açısından 69\$ seviyesinden geçen 200 günlük ortalama kritik önem taşıırken, bu seviye üzerinde kalıcılık sağlanması yükseliş momentumunun yeniden güç kazanarak 70\$ üzerindeki fiyatlamaların önünü açabilir. Yukarıda 71,40\$, 72,34\$ ve 74,70\$ seviyeleri direnç konumunda bulunurken, aşağıda 69\$ ve 67\$ seviyeleri destek olarak öne çıkıyor.



## BİST-100 endeksine dahil hisse senetleri için tahmini işlem aralıkları

	Son Fiyat	Destek 3	Destek 2	Destek 1	Pivot	Direnç 1	Direnç 2	Direnç 3
AEFES	21.06	20.10	20.42	20.74	21.06	21.38	21.70	22.02
AGHOL	33.72	32.42	32.96	33.34	33.88	34.26	34.80	35.18
AKBNK	78.00	75.08	75.87	76.93	77.72	78.78	79.57	80.63
AKSA	12.29	11.56	11.90	12.10	12.44	12.64	12.98	13.18
AKSEN	80.50	70.57	74.43	77.47	81.33	84.37	88.23	91.27
ALARK	100.70	93.73	97.17	98.93	102.37	104.13	107.57	109.33
ALTNY	16.00	14.78	15.35	15.67	16.24	16.56	17.13	17.45
ANSGR	28.08	27.25	27.55	27.81	28.11	28.37	28.67	28.93
ARCLK	103.60	99.67	101.33	102.47	104.13	105.27	106.93	108.07
ASELS	395.00	372.25	378.50	386.75	393.00	401.25	407.50	415.75
ASTOR	284.00	260.58	270.67	277.33	287.42	294.08	304.17	310.83
BALSU	13.92	13.23	13.56	13.74	14.07	14.25	14.58	14.76
BERA	17.87	17.01	17.43	17.65	18.07	18.29	18.71	18.93
BIMAS	382.50	358.67	369.33	375.92	386.58	393.17	403.83	410.42
BRSAN	614.00	585.33	595.67	604.83	615.17	624.33	634.67	643.83
BRYAT	1975.00	1,945.67	1,960.33	1,967.67	1,982.33	1,989.67	2,004.33	2,011.67
BSOKE	34.48	33.22	33.68	34.08	34.54	34.94	35.40	35.80
BT CIM	5.94	5.67	5.77	5.86	5.96	6.05	6.15	6.24
CANTE	1.47	1.39	1.43	1.45	1.49	1.51	1.55	1.57
CCOLA	80.20	77.20	78.10	79.15	80.05	81.10	82.00	83.05
CIMSA	49.90	47.50	48.66	49.28	50.44	51.06	52.22	52.84
CVKMD	43.84	39.97	41.91	42.87	44.81	45.77	47.71	48.67
CWENE	40.12	36.88	37.88	39.00	40.00	41.12	42.12	43.24
DAPGM	10.75	9.97	10.22	10.49	10.74	11.01	11.26	11.53
DOAS	197.00	187.40	192.20	194.60	199.40	201.80	206.60	209.00
DOHOL	22.28	20.55	21.13	21.71	22.29	22.87	23.45	24.03
DSTKF	2870.00	2,684.17	2,733.33	2,801.67	2,850.83	2,919.17	2,968.33	3,036.67
ECILC	82.60	78.65	80.60	81.60	83.55	84.55	86.50	87.50
EFOR	13.95	12.27	12.64	13.30	13.67	14.33	14.70	15.36
EKGYO	21.60	20.69	21.03	21.31	21.65	21.93	22.27	22.55
ENERY	9.78	8.81	9.11	9.44	9.74	10.07	10.37	10.70
ENJSA	107.30	103.40	105.30	106.30	108.20	109.20	111.10	112.10
ENKAI	92.65	89.58	91.02	91.83	93.27	94.08	95.52	96.33
EREGL	39.40	37.67	38.45	38.93	39.71	40.19	40.97	41.45
EUPWR	93.20	78.53	83.77	88.48	93.72	98.43	103.67	108.38
EUREN	4.62	4.50	4.56	4.59	4.65	4.68	4.74	4.77
FENER	3.26	3.12	3.18	3.22	3.28	3.32	3.38	3.42
FROTO	89.55	85.38	87.22	88.38	90.22	91.38	93.22	94.38
GARAN	141.00	137.47	138.53	139.77	140.83	142.07	143.13	144.37
GENIL	9.16	8.00	8.56	8.86	9.42	9.72	10.28	10.58
GESAN	77.55	65.20	70.85	74.20	79.85	83.20	88.85	92.20
GLRMK	177.20	170.83	173.87	175.53	178.57	180.23	183.27	184.93
GRSEL	313.00	301.67	306.83	309.92	315.08	318.17	323.33	326.42
GRTHO	252.50	206.83	215.97	234.23	243.37	261.63	270.77	289.03
GSRAY	1.05	1.02	1.04	1.04	1.06	1.06	1.08	1.08
GUBRF	506.00	466.33	483.67	494.83	512.17	523.33	540.67	551.83
HALKB	48.50	42.63	45.29	46.89	49.55	51.15	53.81	55.41
HEKTS	3.86	3.51	3.65	3.75	3.89	3.99	4.13	4.23
ISCTR	14.94	14.56	14.71	14.82	14.97	15.08	15.23	15.34
ISMEN	37.20	36.03	36.61	36.91	37.49	37.79	38.37	38.67

## BİST-100 endeksine dahil hisse senetleri için tahmini işlem aralıkları

	Son Fiyat	Destek 3	Destek 2	Destek 1	Pivot	Direnç 1	Direnç 2	Direnç 3
IZENR	10.33	10.05	10.14	10.23	10.32	10.41	10.50	10.59
KCHOL	195.70	187.43	191.37	193.53	197.47	199.63	203.57	205.73
KLRHO	90.40	85.92	88.13	89.27	91.48	92.62	94.83	95.97
KRDMD	39.42	36.39	37.75	38.59	39.95	40.79	42.15	42.99
KTLEV	177.10	161.27	164.83	170.97	174.53	180.67	184.23	190.37
KUYAS	68.70	63.80	65.50	67.10	68.80	70.40	72.10	73.70
MAGEN	41.30	38.48	39.18	40.24	40.94	42.00	42.70	43.76
MAVI	42.14	40.57	41.27	41.71	42.41	42.85	43.55	43.99
MGROS	681.00	627.83	648.67	664.83	685.67	701.83	722.67	738.83
MIATK	47.44	43.63	45.29	46.37	48.03	49.11	50.77	51.85
MPARK	426.25	403.00	413.75	420.00	430.75	437.00	447.75	454.00
OBAMS	7.03	6.60	6.82	6.92	7.14	7.24	7.46	7.56
ODAS	8.40	7.13	7.47	7.94	8.28	8.75	9.09	9.56
OTKAR	351.25	339.92	345.58	348.42	354.08	356.92	362.58	365.42
OYAKC	21.58	20.72	21.10	21.34	21.72	21.96	22.34	22.58
PAHOL	1.56	1.44	1.49	1.53	1.58	1.62	1.67	1.71
PASEU	115.90	105.90	107.90	111.90	113.90	117.90	119.90	123.90
PATEK	23.48	21.56	22.52	23.00	23.96	24.44	25.40	25.88
PETKM	20.08	18.70	19.17	19.63	20.10	20.56	21.03	21.49
PGSUS	180.00	172.53	176.27	178.13	181.87	183.73	187.47	189.33
PSGYO	3.83	3.14	3.34	3.58	3.78	4.02	4.22	4.46
QUAGR	4.10	3.83	3.97	4.03	4.17	4.23	4.37	4.43
RALYH	203.90	184.10	192.30	198.10	206.30	212.10	220.30	226.10
REEDR	7.06	6.67	6.86	6.96	7.15	7.25	7.44	7.54
SAHOL	99.80	95.55	97.20	98.50	100.15	101.45	103.10	104.40
SARKY	28.58	26.65	27.51	28.05	28.91	29.45	30.31	30.85
SASA	2.74	2.62	2.65	2.70	2.73	2.78	2.81	2.86
SISE	44.90	42.79	43.81	44.35	45.37	45.91	46.93	47.47
SKBNK	14.50	13.52	13.77	14.14	14.39	14.76	15.01	15.38
SOKM	48.72	45.15	46.69	47.71	49.25	50.27	51.81	52.83
TABGD	248.40	228.27	237.83	243.12	252.68	257.97	267.53	272.82
TAVHL	300.25	285.75	289.75	295.00	299.00	304.25	308.25	313.50
TCELL	112.10	105.17	108.23	110.17	113.23	115.17	118.23	120.17
THYAO	321.75	311.83	316.42	319.08	323.67	326.33	330.92	333.58
TKFEN	136.30	131.03	133.57	134.93	137.47	138.83	141.37	142.73
TOASO	329.25	313.08	318.42	323.83	329.17	334.58	339.92	345.33
TRALT	47.86	45.44	46.22	47.04	47.82	48.64	49.42	50.24
TRENJ	90.20	86.53	87.37	88.78	89.62	91.03	91.87	93.28
TRMET	117.00	110.33	111.67	114.33	115.67	118.33	119.67	122.33
TSKB	12.06	11.61	11.78	11.92	12.09	12.23	12.40	12.54
TTKOM	62.45	58.02	59.98	61.22	63.18	64.42	66.38	67.62
TUKAS	2.37	2.28	2.32	2.34	2.38	2.40	2.44	2.46
TUPRS	226.70	222.03	223.77	225.23	226.97	228.43	230.17	231.63
TUREX	8.07	7.84	7.95	8.01	8.12	8.18	8.29	8.35
TURSG	6.37	6.05	6.21	6.29	6.45	6.53	6.69	6.77
ULKER	114.70	111.67	112.83	113.77	114.93	115.87	117.03	117.97
VAKBN	34.12	31.73	32.61	33.37	34.25	35.01	35.89	36.65
VESTL	24.86	23.91	24.21	24.53	24.83	25.15	25.45	25.77
YKBNK	40.90	39.49	39.89	40.39	40.79	41.29	41.69	42.19
ZOREN	2.87	2.76	2.81	2.84	2.89	2.92	2.97	3.00

## Dip Zirve Analizi (BİST-50 endeksine dahil hisse senetleri için)

Hisse Senedi	Son Fiyat (TL)	52 hafta		Yılbaşından beri		Dipten uzaldık		Zirveye yakınlık		Dipten uzaldık sıralaması		Zirveye yakınlık sıralaması	
		En düşük	En Yüksek	En düşük	En Yüksek	52 hafta	YBB	52 hafta	YBB	52 hafta	YBB	52 hafta	YBB
AEFES	21.06	13.14	23.09	13.14	23.09	%60	%60	%10	%10	29.00	24.00	42.00	42.00
AKBNK	78.00	51.40	90.60	46.39	90.60	%52	%68	%16	%16	25.00	26.00	32.00	32.00
AKSEN	80.50	31.58	90.30	29.92	90.30	%155	%169	%12	%12	47.00	44.00	40.00	40.00
ALARK	100.70	72.65	113.10	70.67	113.10	%39	%42	%12	%12	18.00	17.00	39.00	39.00
ARCLK	103.60	99.65	147.50	99.65	152.40	%4	%4	%42	%47	1.00	1.00	7.00	6.00
ASELS	395.00	138.42	450.00	72.11	450.00	%185	%448	%14	%14	48.00	49.00	36.00	36.00
ASTOR	284.00	80.60	385.75	80.60	385.75	%252	%252	%36	%36	49.00	47.00	11.00	12.00
BIMAS	382.50	220.90	422.80	195.99	422.80	%73	%95	%11	%11	35.00	35.00	41.00	41.00
BRSAN	614.00	297.50	789.00	297.50	789.00	%106	%106	%29	%29	43.00	38.00	14.00	14.00
BTICM	5.94	3.36	7.09	3.36	7.09	%77	%77	%19	%19	36.00	29.00	25.00	25.00
CANTE	1.47	1.21	2.41	1.10	2.41	%21	%33	%64	%64	6.00	11.00	2.00	2.00
CCOLA	80.20	44.40	87.90	44.40	87.90	%81	%81	%10	%10	38.00	32.00	43.00	43.00
CIMSA	49.90	40.55	60.00	40.55	60.00	%23	%23	%20	%20	8.00	5.00	24.00	24.00
DOAS	197.00	151.95	228.85	137.56	228.85	%30	%43	%16	%16	12.00	18.00	31.00	31.00
DSTKF	2,870.00	301.50	2900.00	51.65	2900.00	%852	%5457	%1	%1	50.00	50.00	50.00	50.00
EKGYO	21.60	14.18	27.12	10.69	27.12	%52	%102	%26	%26	26.00	37.00	16.00	16.00
ENKAI	92.65	57.25	114.30	42.86	114.30	%62	%116	%23	%23	30.00	40.00	19.00	19.00
EREGL	39.40	23.15	43.13	19.64	43.13	%70	%101	%9	%9	34.00	36.00	45.00	45.00
FROTO	89.55	73.71	130.91	71.54	130.91	%21	%25	%46	%46	7.00	6.00	6.00	7.00
GARAN	141.00	107.84	163.11	94.91	163.11	%31	%49	%16	%16	14.00	21.00	34.00	34.00
GUBRF	506.00	212.20	625.50	212.20	625.50	%138	%138	%24	%24	45.00	43.00	17.00	17.00
HALKB	48.50	19.87	52.50	16.15	52.50	%144	%200	%8	%8	46.00	45.00	47.00	47.00
HEKTS	3.86	2.76	5.27	2.76	5.27	%40	%40	%37	%37	19.00	13.00	10.00	11.00
ISCTR	14.94	10.65	17.46	9.66	17.46	%40	%55	%17	%17	20.00	23.00	29.00	29.00
KCHOL	195.70	135.92	220.84	128.88	220.84	%44	%52	%13	%13	23.00	22.00	38.00	38.00
KRDMD	39.42	21.62	47.00	21.16	47.00	%82	%86	%19	%19	39.00	33.00	26.00	26.00
KUYAS	68.70	35.38	94.85	19.62	94.85	%94	%250	%38	%38	41.00	46.00	9.00	10.00
MAVI	42.14	32.78	48.84	28.71	48.84	%29	%47	%16	%16	10.00	20.00	33.00	33.00
MGROS	681.00	409.72	727.00	409.72	727.00	%66	%66	%7	%7	31.00	25.00	48.00	48.00
MIATK	47.44	26.78	57.85	26.78	57.85	%77	%77	%22	%22	37.00	30.00	22.00	22.00
OYAKC	21.58	18.62	28.56	18.62	31.52	%16	%16	%32	%46	3.00	3.00	13.00	8.00
PASEU	115.90	77.20	175.00	28.20	175.00	%50	%311	%51	%51	24.00	48.00	4.00	4.00
PETKM	20.08	16.12	28.06	15.18	28.06	%25	%32	%40	%40	9.00	10.00	8.00	9.00
PGSUS	180.00	161.50	274.50	161.50	287.25	%11	%11	%53	%60	2.00	2.00	3.00	3.00
SAHOL	99.80	72.73	113.18	70.57	113.18	%37	%41	%13	%13	17.00	15.00	37.00	37.00
SASA	2.74	2.13	5.66	2.13	5.66	%29	%29	%107	%107	11.00	7.00	1.00	1.00
SISE	44.90	31.65	53.41	31.53	53.41	%42	%42	%19	%19	22.00	16.00	27.00	27.00
TAVHL	300.25	212.80	369.00	212.80	369.00	%41	%41	%23	%23	21.00	14.00	21.00	21.00
TCELL	112.10	85.18	129.60	81.29	129.60	%32	%38	%16	%16	16.00	12.00	35.00	35.00
THYAO	321.75	246.66	352.50	246.66	352.50	%30	%30	%10	%10	13.00	8.00	44.00	44.00
TOASO	329.25	164.19	334.50	140.42	334.50	%101	%134	%2	%2	42.00	42.00	49.00	49.00
TRALT	47.86	21.66	64.00	21.54	64.00	%121	%122	%34	%34	44.00	41.00	12.00	13.00
TRMET	117.00	69.85	174.20	65.15	174.20	%68	%80	%49	%49	32.00	31.00	5.00	5.00
TSKB	12.06	10.07	14.05	9.15	14.05	%20	%32	%17	%17	5.00	9.00	30.00	30.00
TTKOM	62.45	47.48	75.65	43.14	75.65	%32	%45	%21	%21	15.00	19.00	23.00	23.00
TUPRS	226.70	122.95	279.50	107.49	279.50	%84	%111	%23	%23	40.00	39.00	20.00	20.00
TURSG	6.37	3.80	7.50	3.67	7.50	%68	%73	%18	%18	33.00	28.00	28.00	28.00
ULKER	114.70	96.50	141.70	96.50	141.70	%19	%19	%24	%24	4.00	4.00	18.00	18.00
VAKBN	34.12	21.38	43.06	19.92	43.06	%60	%71	%26	%26	28.00	27.00	15.00	15.00
YKBNK	40.90	26.40	44.50	21.92	44.50	%55	%87	%9	%9	27.00	34.00	46.00	46.00

YBB: Yılbaşından bugüne

## Künye

## Tacirler Yatırım Araştırma ve İçerik Yönetimi

### Serhan Yenigün

Müdür

[serhan.yenigun@tacirler.com.tr](mailto:serhan.yenigun@tacirler.com.tr)

### Ekin Çınar

Başekonomist

[ekin.cinar@tacirler.com.tr](mailto:ekin.cinar@tacirler.com.tr)

### Oğuzhan Kaymak

Tüm hisse kapsamı ve içerik yönetimi

[oguzhan.kaymak@tacirler.com.tr](mailto:oguzhan.kaymak@tacirler.com.tr)

### Özgür Tosun

Holdingleler, rafineri & petrokimya,  
perakende (giyim ve elektronik)

[ozgur.tosun@tacirler.com.tr](mailto:ozgur.tosun@tacirler.com.tr)

### Anıl Deniz Altiay

İletişim, sağlık ve ilaç, sigorta &  
Küresel piyasalar

[deniz.altiay@tacirler.com.tr](mailto:deniz.altiay@tacirler.com.tr)

### Berk Demirpolat

Dayanıklı tüketim, beyaz eşya, gıda

[berk.demirpolat@tacirler.com.tr](mailto:berk.demirpolat@tacirler.com.tr)

### Ömer Tarman

Veritabanı sorumlusu, çimento, GYO

[omer.tarman@tacirler.com.tr](mailto:omer.tarman@tacirler.com.tr)

## Yatırım Merkezlerimiz

## Genel Müdürlük

Nispetiye Cad. B-3 Blok Kat: 9 Akmerkez Etiler - İSTANBUL  
0 212 355 46 46

Adana	Cemal Paşa Mah. Gazipaşa Bul. Cemal Uğurlu Apt. Kat: 1 D: 4	(0 322) 457 77 55
Akatlar İrtibat Bürosu	Esentepe Mahallesi Büyükdere Caddesi Levent N199 İç Kapı N16 Şişli - İstanbul	(0 212) 355 46 46
Alsancak	Şehit Nevres Bulvarı Eczacıbaşı Apartmanı No: 7 Kat: 2 Daire: 5 Pasaport Alsancak - Konak	(0 232) 241 24 50
Ankara	Remzi Oğuz Arık Mah. Tunalı Hilmi Cad. Yaprak Apt. No: 94 Kat: 2 D: 9 Kavaklıdere Çankaya	(0 312) 435 18 36
Antalya	Şirinyalı Mah. İsmet Gökşen Cad. Özden Apt. No:82/6 Muratpaşa	(0 242) 248 45 20
Bakırköy	İstanbul Cad. Bakırköy İş Merkezi No: 6 Kat: 4 D: 14 Bakırköy	(0 212) 570 52 59
Bodrum	Konacık Mahallesi, Atatürk Bulvarı, Arbor-Abdullah Ünal Çabuk İş Merkezi No: 285/1-A6 Bodrum	(0 212) 355 46 46
Bursa	Konak Mah. Barış (120) Sokak , Ofis Artı Binası, Dış kapı No:3 Daire:33 Nilüfer-BURSA	(0 224) 225 64 10
Çankaya	Çankaya Mahallesi Cinnah Caddesi Cinnah Apartmanı No: 55 D: 7-8 Çankaya / ANKARA	(0 212) 355 46 46
Çukurambar	Kızılırmak Mah.Ufuk Üniversitesi Cad. Next Level Loft Ofis No: 4/65 Kat: 24 Söğütözü Çankaya	(0 312) 909 87 70
Denizli	Urhan İş Merkezi 2. Ticari Yol Daire 26 Kat: 6 Bayramyeri	(0 258) 265 87 85
Erenköy	Bağdat Cad. Çubukçu Apt. No: 333 Kat: 2 D: 4 Kadıköy	(0 216) 348 82 82
Gaziantep	İncilipinar Mah. Gazimuhtarpaşa Bul. Kepkepzade Park İş Merkezi B Blok No: 18 Kat: 1 D: 5	(0 342) 232 35 35
Girne	Ziya Rızki Cad. Şehit Necati Gürkaya Sok. Kat: 1 D: 1 Girne - KKTC	(0 392) 815 14 55-0533 889 15 51
İzmir	Kültür Mahallesi, Cumhuriyet Bulvarı No:137 Cumhuriyet Apt. K:5 D:12 Konak – İzmir	(0 232) 445 01 61
İzmit	Hürriyet Cad. Kaya İşhanı No: 39/5 İzmit	(0 262) 323 11 33
Karadeniz Ereğli	Bağlık Mahallesi Karanfil Sokak No:16/A Karadeniz Ereğli – Zonguldak	(0 372) 316 40 50
Karşıyaka	Yalı Mahallesi Ahmet Kemal Baysak Bulvarı No:42 D:11	(0 232) 241 19 24
Kartal	Üsküdar Cad. Cevat Kayacan Apt. No: 26 Kat: 4 D: 8 Kartal	(0 216) 306 22 71-306 22 06
Kayseri	Hunat Mah. Nuh Mehmet Baldöktü Sok. Gürcüoğlu Plaza No: 5 K: 3 D: 11 Melikgazi	(0 352) 221 08 68-222 82 51
Marmaris İrtibat Bürosu	Kemeraltı Mah. Orgeneral Mustafa Muğlalı Cad. Güven Apt. No: 22 D: 2 Marmaris	(0 252) 321 08 00
Merkez Şube	Akat Mahallesi Meydan Caddesi B Blok No: 16 D: 7 (Eski No D: 9) Beşiktaş	(0 212) 355 46 46
Mersin	İnönü Mah. 1401 Sok. No:32 Pozcu Evo Kat:2 No:10-11 Yenişehir Mersin	(0 324) 238 11 89
Trabzon İrtibat Bürosu	Kemerkaya Mahallesi Halkevi Cad. Mandıralı İş Merkezi No: 4 Daire: 4 Ortahisar	(0 462) 432 24 50

## Uyarı Notu

Bu raporda yer alan yatırım bilgi, yorum ve tavsiyeleri, yorum ve tavsiyede bulunanların kişisel görüşlerine dayanmakta olup finansal bilgi ve genel yatırım tavsiyesi kapsamında hazırlanmıştır ve hiçbir şekilde yatırım danışmanlığı kapsamında değildir. Yatırım danışmanlığı hizmeti; yetkili kuruluşlar tarafından kişilerin risk ve getiri tercihleri dikkate alınarak kişiye özel sunulmaktadır. Burada yer alan yorum ve tavsiyeler ise genel niteliktedir. Bu tavsiyeler, mali durumunuz ile risk ve getiri tercihlerinize uygun olmayabilir. Bu nedenle, sadece burada yer alan bilgilere dayanarak yatırım kararı verilmesi beklentilerinize uygun sonuçlar doğurmayabilir.

Yatırım Danışmanlığı hizmeti talep edilmesi halinde; yatırımcının Tacirler Yatırım Menkul Değerler A.Ş. ile Yatırım Danışmanlığı sözleşmesi imzalamış olması, Yerindelik Testi'ni tamamlamış ve risk grubunun belirlemiş olması zorunludur.

Bu raporda yer alan her türlü bilgi, yorum ve tavsiye uygunluk testi ile tespit edilecek risk grubunuz ve getiri beklentiniz ile uyumlu olmayabilir. Dolayısıyla, uygunluk testi neticesinde risk grubunuz tespit edilmeden sadece burada yer alan bilgilere dayanılarak yatırım kararı verilmesi amaç, bilgi ve tecrübenize uygun sonuçlar doğurmayabilir.

Bu rapor herhangi bir sürede belirli bir getirinin sağlanacağına dair bir taahhüt içermemekte olup, zaman içerisinde piyasa koşullarında meydana gelen değişiklikler nedeniyle yorum ve tavsiyelerde değişiklikler söz konusu olabilir. Bu raporda bahsedilen yatırım araçlarının fiyatları ve değerleri yatırımcıların menfaatlerine aykırı olarak hareket edebilir ve netice itibarıyla yatırımcılar anaparalarını kaybetme riski ile karşı karşıya kalabilirler. Bu raporda yer alan geçmiş performans verileri gelecekte elde edilecek sonuçların bir garantisi olarak kabul edilemez.

Bu raporda yer alan tüm bilgiler ve görüşler yatırımcıları bilgilendirmek amacıyla, Tacirler Yatırım Menkul Değerler A.Ş. tarafından güncel ve güvenilir kaynaklardan temin edilmiş olmakla beraber, Tacirler Yatırım Menkul Değerler A.Ş. söz konusu bilgilerin doğru ve tam olduğunu taahhüt etmemektedir. Raporlardaki yorumlardan, bilgilerin tam veya doğru olmaması ve/veya güncellenme nedeniyle doğabilecek maddi ve manevi zararlardan Tacirler Yatırım Menkul Değerler A.Ş. ve çalışanları sorumlu tutulamaz.

Bu rapor, sadece gönderildiği kişilerin kullanımı içindir. Bu raporun tümü veya bir kısmı Tacirler Yatırım Menkul Değerler A.Ş.'nin yazılı izni olmadan çoğaltılamaz, yayınlanamaz veya üçüncü kişilere gösterilemez, ticari amaçla kullanılamaz. Aksi halde, Tacirler Yatırım Menkul Değerler A.Ş. uğramış olduğu bütün zarar ve ziyanı talep etme hakkını saklı tutar.